

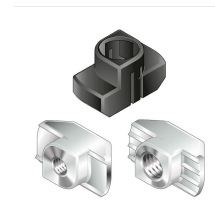
# Hammermutter 8, M4, ESD, Stahl verzinkt - Bosch Rexroth 3842501751

**Artikel-Nr.** BRR-3842501751 **Hersteller** Bosch Rexroth**Hersteller-Nr.** 3842501751

Hammermutter für Profilnut 8 mit Gewinde M4, aus verzinktem Stahl und ESD-fähig. Die Mutter wird in die Nut eingesetzt und durch Drehen verspannt, so lassen sich Anbauteile sicher am Aluminiumprofil befestigen. Lieferung in der Verpackungseinheit zu 100 Stück.

## TECHNISCHE DATEN

Artikel-Authentizität	<b>Originalprodukt</b>
Artikelzustand	<b>Neu</b>
Ausführung	<b>ESD (antistatisch)</b>
Gewicht	<b>0.0039 kg</b>
Zolltarifnummer	<b>73181692</b>



## NORMEN & KONFORMITÄT

**ESD sicher**

## BESCHREIBUNG

Die Hammermutter 8 M4 von Bosch Rexroth dient zur nachträglichen oder vorbereiteten Befestigung von Anbauteilen an Aluminiumprofilen mit Profilnut 8. Sie wird in die Nut eingelegt und durch eine Vierteldrehung formschlüssig verspannt, sodass eine belastbare Schraubverbindung entsteht. Durch die ESD-Eignung ist sie für Arbeitsplätze mit Anforderungen an die elektrostatische Ableitung geeignet.

- Für Profilnut 8 mit Gewinde M4
- Aus verzinktem Stahl, korrosionsgeschützt
- ESD-fähig für elektrostatisch geschützte Bereiche
- Zur Befestigung benötigt eine Isolierkappe als Zubehör

## Technische Daten

Profilnut	8
Gewindegröße	M4
Material	Stahl, verzinkt

ESD	ja
Nutauszugskraft [Fmax]	4000 N (bezieht sich auf M6)
Erforderliches Zubehör	Isolierkappe
Verpackungseinheit	100
Gewicht	0,0039 kg