

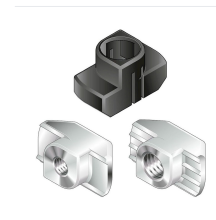
Hammermutter 8 M6, ESD, Edelstahl - Bosch Rexroth 3842536602

Artikel-Nr. BRR-3842536602 **Hersteller** Bosch Rexroth**Hersteller-Nr.** 3842536602

ESD-fähige Hammermutter aus Edelstahl für die Profilnut 8 mit Gewinde M6. Sie wird in die Nut eingeführt und durch Drehen verspannt und ermöglicht so die nachträgliche Befestigung von Anbauteilen an beliebiger Stelle des Strebenprofils.

TECHNISCHE DATEN

Artikel-Authentizität	Originalprodukt
Artikelzustand	Neu
Ausführung	ESD (antistatisch)
Gewicht	0.004 kg
Ursprungsland	China
Zolltarifnummer	73181639



NORMEN & KONFORMITÄT

ESD sicher

BESCHREIBUNG

Die Hammermutter 8 M6 von Bosch Rexroth dient zur nachträglichen Befestigung von Bauteilen in der Profilnut 8 des Aluminium-Strebenprofilsystems. Sie wird in die Nut eingeführt und durch eine Vierteldrehung formschlüssig verspannt, sodass Anbauteile an beliebiger Stelle ohne Demontage des Profils montiert werden können. Die ESD-fähige Ausführung aus Edelstahl eignet sich für Bereiche mit Schutz vor elektrostatischer Entladung.

- ESD-fähig für elektrostatisch geschützte Arbeitsbereiche
- Edelstahl für hohe Korrosionsbeständigkeit
- Nutauszugskraft bis 4000 N für sichere Verbindungen

Technische Daten

Profilnut	8
Gewindegröße	M6

ESD	ja
Material	Edelstahl
Nutauszugskraft [Fmax]	4000 N
Erforderliches Zubehör	Isolierkappe
Verpackungseinheit	100 Stück
Gewicht	0,004 kg