

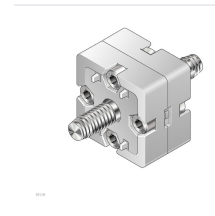
# Endverbinder 45x45 designLINE, Zinkdruckguss, Nut 10, ESD - Bosch Rexroth 3842538658

**Artikel-Nr.** BRR-3842538658 **Hersteller** Bosch Rexroth**Hersteller-Nr.** 3842538658

Der Endverbinder 45x45 designLINE verbindet zwei Aluminiumprofile mit Nut 10 stirnseitig und überträgt ein Biegemoment von 200 Nm. Die Sonderlackierung in Weißaluminium (RAL 9006) sorgt für eine hochwertige Optik. Das ESD-fähige Set enthält das passende Befestigungsmaterial.

## TECHNISCHE DATEN

Artikel-Authentizität	<b>Originalprodukt</b>
Artikelzustand	<b>Neu</b>
Ausführung	<b>ESD (antistatisch)</b>
Gewicht	<b>0.335 kg</b>
Ursprungsland	<b>Deutschland</b>
Zolltarifnummer	<b>79070000</b>



## NORMEN & KONFORMITÄT

ESD sicher | ISO 4762 | ISO 4032

## BESCHREIBUNG

Der Endverbinder 45x45 in der Ausführung designLINE verbindet zwei Aluminiumprofile stirnseitig (Stoß an Stoß) und schafft eine stabile, ESD-fähige Verbindung. Er eignet sich für sichtbare Konstruktionen im Maschinen- und Betriebsmittelbau, bei denen eine hochwertige Optik gefragt ist.

- Stirnseitige Verbindung von Profilen 45x45 mit Nut 10
- Hohes Biegemoment von 200 Nm
- Sonderlackierung in Weißaluminium (RAL 9006) für hochwertiges Design
- ESD-fähig
- Set inklusive Befestigungsmaterial

## Technische Daten

Typ 45x45

Profilnut	10
Abmessungen	45x45
Biegemoment 1	200 Nm
ESD	ja
Farbe	Weißaluminium (RAL 9006)
Material	Zinkdruckguss, lackiert
Materialhinweis	Endverbinder designLINE: Zinkdruckguss, lackiert; Befestigungsmaterial: Stahl, verzinkt
Befestigungsmaterial	2x Schraube S12x30, 4x Zylinderschraube ISO 4762 M6x20, 4x Sechskantmutter ISO 4032 M6
Lieferumfang	Set inkl. Befestigungsmaterial (FS)
Gewicht	0,335 kg