

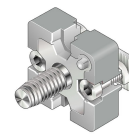
T-Verbinder 40x40, Aluminiumdruckguss, ESD, Nut 10 - Bosch Rexroth 3842538697

Artikel-Nr. BRR-3842538697 **Hersteller** Bosch Rexroth

Hersteller-Nr. 3842538697

Der T-Verbinder verbindet zwei Aluminiumprofile 40x40 mit Nut 10 rechtwinklig zu stabilen T-Stößen. Die ESD-fähige Ausführung designLINE aus lackiertem Aluminiumdruckguss wird inklusive Befestigungsmaterial geliefert und dient dem Aufbau von Gestellen und Arbeitsplätzen.

TECHNISCHE DATEN



Artikel-Authentizität	Originalprodukt
Artikelzustand	Neu
Ausführung	ESD (antistatisch)
Gewicht	0.109 kg
Ursprungsland	Deutschland
Zolltarifnummer	83024900

NORMEN & KONFORMITÄT

ESD sicher

BESCHREIBUNG

Der T-Verbinder stellt eine rechtwinklige Verbindung zwischen zwei Aluminiumprofilen 40x40 mit Nut 10 her und bildet stabile T-Stöße im Profilsystem. Die Ausführung designLINE aus lackiertem Aluminiumdruckguss ist ESD-fähig und eignet sich für den Aufbau von Gestellen, Maschinengestellen und Arbeitsplätzen in der Montagetechnik.

- rechtwinklige T-Verbindung von Profilen 40x40 mit Nut 10
- ESD-fähig, Farbe Weißaluminium (RAL 9006)
- Set inklusive Befestigungsmaterial
- Biegemoment bis 150 Nm

Technische Daten

Profilnut	10
Abmessungen	40x40

ESD	ja
Farbe	Weißaluminium (RAL 9006)
Biegemoment 1	150 Nm
Material	Aluminiumdruckguss, lackiert
Materialhinweis	T-Verbinder designLINE: Aluminiumdruckguss, lackiert; Wellengitter und Befestigungsmaterial: Stahl, verzinkt
Lieferumfang	Set inkl. Befestigungsmaterial (FS)
Befestigungsmaterial	1x Schraube S12x30, 2x Zylinderschraube DIN7984 M6x20, 2x Hammermutter Nut 10 M6
Gewicht	0,109 kg