

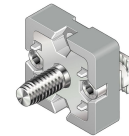
T-Verbinder 45x45 designLINE, ESD, Zinkdruckguss, Nut 10 - Bosch Rexroth 3842538698

Artikel-Nr. BRR-3842538698 **Hersteller** Bosch Rexroth**Hersteller-Nr.** 3842538698

T-Verbinder als komplettes Set zur rechtwinkligen Verbindung zweier Strebenprofile 45x45 mit Nut 10. Das flächenbündige designLINE-Gehäuse aus lackiertem Zinkdruckguss ist ESD-fähig und in Weißaluminium (RAL 9006) gehalten. Inklusive Befestigungsmaterial für eine schnelle Montage.

TECHNISCHE DATEN

Artikel-Authentizität	Originalprodukt
Artikelzustand	Neu
Ausführung	ESD (antistatisch)
Gewicht	0.168 kg
Ursprungsland	Deutschland
Zolltarifnummer	83024900



NORMEN & KONFORMITÄT

ESD sicher

BESCHREIBUNG

Der T-Verbinder verbindet zwei Strebenprofile 45x45 rechtwinklig miteinander und eignet sich fuer Profile mit Nut 10. Das Set richtet sich an den Aufbau von Gestellen, Schutzeinrichtungen und Arbeitsplaetzen in der Montagetechnik.

- Flaechenbuendiges designLINE-Gehaeuse fuer ein ruhiges Erscheinungsbild
- ESD-faehig fuer den Einsatz in elektrostatisch geschuetzten Bereichen
- Komplettes Set inklusive Befestigungsmaterial

Technische Daten

Profilnut	10
Abmessungen	45x45
ESD	ja

Farbe	Weissaluminium (RAL 9006)
Material	Zinkdruckguss, lackiert
Materialhinweis	designLINE: Zinkdruckguss, lackiert; Befestigungsmaterial: Stahl, verzinkt
Befestigungsmaterial	1x Schraube S12x30, 2x Zylinderschraube DIN7984 M6x20, 2x Hammermutter Nut 10 M6
Biegemoment	200 Nm
Lieferumfang	Set inkl. Befestigungsmaterial (FS)
Gewicht	0,168 kg