

# Rücklaufsperre VE 2/RS-H PN für Transfersystem TS 2plus - Bosch Rexroth 3842549696

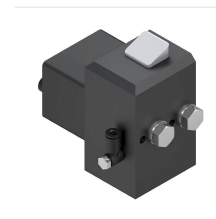
**Artikel-Nr.** BRR-3842549696 **Hersteller** Bosch Rexroth

**Hersteller-Nr.** 3842549696

Pneumatische Rücklaufsperre für das Transfersystem TS 2plus, geeignet für Werkstückträger bis 250 kg Gesamtmasse. Das Gehäuse aus harteloxiertem Aluminium und der gehärtete Stahl-Anschlagnocken sorgen für dauerhaften Einsatz im Industriebetrieb. Lieferung unmontiert; Hochtemperaturlösung auf Anfrage erhältlich.

## TECHNISCHE DATEN

Artikel-Authentizität	<b>Originalprodukt</b>
Artikelzustand	<b>Neu</b>
Ausführung	<b>TEC</b>
Gewicht	<b>318 kg</b>
Zolltarifnummer	<b>84313900</b>



## NORMEN & KONFORMITÄT

**ESD sicher**

## BESCHREIBUNG

Die Rücklaufsperre VE 2/RS-H PN verhindert das unkontrollierte Zurückrollen von Werkstückträgern im Transfersystem TS 2plus. Die pneumatische Betätigung ermöglicht eine zuverlässige Steuerung des Materialflusses bei Werkstückträgern mit einer Gesamtmasse bis 250 kg und eignet sich für Betriebstemperaturen von 0 bis +60 °C.

- Gehäuse aus harteloxiertem Aluminium - korrosionsbeständig und langlebig
- Anschlagnocken aus gehärtetem Stahl - hohe Verschleißfestigkeit bei dauerhafter Belastung
- Pneumatische Betätigung - einfache Integration in bestehende Steuerungskonzepte
- Ausgelegt für Werkstückträgermassen bis 250 kg
- Kompaktes Design, Gewicht 0,318 kg - einfache Nachrüstung im bestehenden System

## Technische Daten

<b>Eigenschaft</b>	<b>Wert</b>
Masse [m]	3 kg
Werkstückträger Gesamtmasse [mG] max.	250 kg
Einsatztemperatur max.	0 ... +60 °C
Gewicht	0,318 kg
Gehäuse	Aluminium, harteloxiert
Anschlagnocken	Stahl, gehärtet
Lieferzustand	Unmontiert
Sonderausführung	Hochtemperaturvereinzeler auf Anfrage