

# Positioniereinheit PE 5/L für Werkstückträger WT 5, Hub 5 mm, $\pm 0,3$ mm Genauigkeit - Bosch Rexroth 3842998048

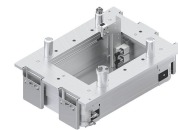
**Artikel-Nr.** BRR-3842998048 **Hersteller** Bosch Rexroth

**Hersteller-Nr.** 3842998048

Die Positioniereinheit PE 5/L hebt und positioniert Werkstückträger der Serie WT 5 in Förderstrecken ST 5/H und ST 5/XH mit einer Wiederholgenauigkeit von  $\pm 0,3$  mm in x- und y-Richtung. Der pneumatische Antrieb (5-6 bar) hebt den Träger 5 mm über Transportniveau und ermöglicht so präzise manuelle oder automatisierte Bearbeitungsprozesse. Die Einheit wird von oben montiert und wird komplett montiert inkl. Befestigungsmaterial geliefert.

## TECHNISCHE DATEN

Artikel-Authentizität	<b>Originalprodukt</b>
Artikelzustand	<b>Neu</b>
Ausführung	<b>TEC</b>
Gewicht	<b>0.0099 kg</b>
Ursprungsland	<b>Deutschland</b>
Zolltarifnummer	<b>84313900</b>



## NORMEN & KONFORMITÄT

**ESD sicher**

## BESCHREIBUNG

Die Positioniereinheit PE 5/L positioniert und orientiert Werkstückträger der Baugröße WT 5 in Längsförderern mit hohen Anforderungen an die Lagegenauigkeit. Sie hebt den Träger pneumatisch 5 mm über das Transportniveau und hält ihn mit einer Genauigkeit von  $\pm 0,3$  mm in x- und y-Richtung - geeignet für manuelle und automatisierte Bearbeitungsstationen.

- Kompatibel mit allen Werkstückträgern WT 5 (Spurbreiten 455, 650 und 845 mm)
- Positioniergenauigkeit  $\pm 0,3$  mm in x- und y-Richtung für reproduzierbare Prozessergebnisse
- Zulässige vertikale Prozesskraft bis 3.500 N (mittige Last, inkl. WT-Eigengewicht); bei direkter Unterstützung auf Anfrage bis 15.000 N

- Druckluftanschluss 5-6 bar, pneumatischer Steckanschluss 6 mm
- Einbau ausschließlich von oben; passend für ST 5/H und ST 5/XH (nicht FR-Varianten)
- Komplett montiert geliefert, inkl. Befestigungsmaterial für Strecken ST 5/XH

## Technische Daten

Merkmal	Wert
Artikelnummer	3842998048
Hub über Transportniveau	5 mm
Positioniergenauigkeit	±0,3 mm (x und y)
Zulässige vertikale Prozesskraft (mittig)	bis 3.500 N (inkl. WT)
Max. Prozesskraft bei direkter Unterstützung	bis 15.000 N (auf Anfrage)
Druckluftanschluss	5 ... 6 bar
Pneumatischer Steckanschluss	6 mm
Spurbreiten (b)	455 / 650 / 845 mm
Länge Werkstückträger (IWT)	455 / 650 / 845 / 1.040 mm
Einbaurichtung	nur von oben
Kompatible Förderstrecken	ST 5/H, ST 5/XH (nicht ST 5/H-FR, ST 5/XH-FR)
Lieferzustand	montiert, inkl. Befestigungsmaterial (ST 5/XH)
Gewicht	0,0099 kg