

Abweiser-Set rechts für Schalterbügel SH 2/S und SH 2/ST - Bosch Rexroth 3842558834

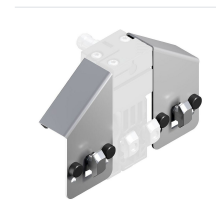
Artikel-Nr. BRR-3842558834 **Hersteller** Bosch Rexroth

Hersteller-Nr. 3842558834

Schutzvorrichtung aus Edelstahl, die unbeabsichtigten Zugriff zwischen Werkstückpalette und Schalterbügel im Betrieb verhindert. Das Set rechts umfasst einen Abweiser rechts sowie Befestigungsmaterial aus verzinktem Stahl. Passend für Schalterbügel SH 2/S, SH 2/ST sowie Wippe WI 2/M - Zentrierbolzen ermöglichen schnelle Vorpositionierung im Profilschlitz.

TECHNISCHE DATEN

Artikel-Authentizität	Originalprodukt
Artikelzustand	Neu
Ausführung	TEC
Gewicht	0.0099 kg
Ursprungsland	Deutschland
Zolltarifnummer	84313900



NORMEN & KONFORMITÄT

ESD sicher

BESCHREIBUNG

Der Abweiser rechts schützt den Bereich zwischen Werkstückpalette und Schalterbügel vor unbeabsichtigtem Eingriff während des Betriebs. Zentrierbolzen zur Vorpositionierung erleichtern die werkzeuggerechte Montage im Profilschlitz ohne Justieraufwand.

- Passend für Schalterbügel SH 2/S und SH 2/ST sowie Wippe WI 2/M
- Abweiser aus Edelstahl - korrosionsbeständig für Dauerbelastung im Montagebetrieb
- Befestigungsmaterial aus verzinktem Stahl inklusive
- Zentrierbolzen für schnelle Vorpositionierung und Montage im Profilschlitz
- Lieferzustand: unmontiert

Technische Daten

Merkmal	Wert
Artikelnummer	3842558834
Ausführung	Set rechts
Lieferumfang	1x Abweiser rechts, Befestigungsmaterial
Lieferzustand	Unmontiert
Material Abweiser	Edelstahl
Material Befestigungsmaterial	Stahl, verzinkt
Gewicht	0,1 kg
Passend für	Schalterbügel SH 2/S, SH 2/ST; Wippe WI 2/M