

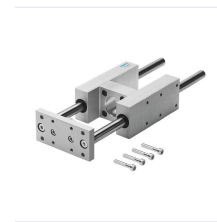
Führungseinheit FENG-32-400-KF - Festo 150290

Artikel-Nr.	FES-150290	Hersteller	Festo
Hersteller-Nr.	FENG-32-400-KF	EAN	4052568004286

Pneumatikkomponente von Festo für industrielle Automatisierung und Druckluftanwendungen in geprüfter Qualität.

TECHNISCHE DATEN

Artikel-Authentizität	Originalprodukt
Artikelzustand	Neu
Gewicht	2.25 kg
Hub [mm]	400.000000
Werkstoff	Aluminium
Zolltarifnummer	84821090



BESCHREIBUNG

Pneumatikkomponente von Festo für industrielle Automatisierung und Druckluftanwendungen in geprüfter Qualität. Die wichtigsten technischen Daten dieses Original-Festo-Artikels sind nachfolgend aufgeführt.

Baugröße	32
Hub [mm]	400
Einbaulage	beliebig
Führung	Kugelumlauführung
Konstruktiver Aufbau	Führung
Umgebungstemperatur [°C]	-20 bis 80
Max. Kraft Fy [N]	750
Max. Kraft Fy statisch [N]	1.020
Max. Kraft Fz [N]	750
Max. Kraft Fz statisch [N]	1.020
Max. Moment Mx [Nm]	28
Max. Moment Mx statisch [Nm]	38
Max. Moment My [Nm]	34
Max. Moment My statisch [Nm]	46

Max. Moment Mz [Nm]	34
Max. Moment Mz statisch [Nm]	46
Verschiebekraft [N]	15
Produktgewicht [g]	2.250
Befestigungsart	mit Innengewinde
Werkstoffhinweis	Kupfer- und PTFE-frei RoHS konform
Werkstoff Führungselement	Vergütungsstahl
Werkstoff Gehäuse	Alu-Knetlegierung, eloxiert
Werkstoff Jochplatte	Alu-Knetlegierung, eloxiert