

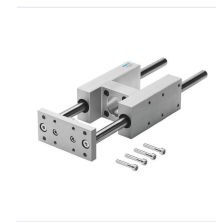
# Führungseinheit FENG-80-160-KF - Festo 34523

<b>Artikel-Nr.</b>	<b>FES-34523</b>	<b>Hersteller</b>	<b>Festo</b>
<b>Hersteller-Nr.</b>	<b>FENG-80-160-KF</b>	<b>EAN</b>	<b>4052568115401</b>

Pneumatikkomponente von Festo für industrielle Automatisierung und Druckluftanwendungen in geprüfter Qualität.

## TECHNISCHE DATEN

Artikel-Authentizität	<b>Originalprodukt</b>
Artikelzustand	<b>Neu</b>
Gewicht	<b>11.662 kg</b>
Hub [mm]	<b>160.000000</b>
Werkstoff	<b>Aluminium</b>
Zolltarifnummer	<b>84821090</b>



## BESCHREIBUNG

Pneumatikkomponente von Festo für industrielle Automatisierung und Druckluftanwendungen in geprüfter Qualität. Die wichtigsten technischen Daten dieses Original-Festo-Artikels sind nachfolgend aufgeführt.

Baugröße	80
Hub [mm]	160
Einbaulage	beliebig
Führung	Kugelumlauführung
Konstruktiver Aufbau	Führung
Umgebungstemperatur [°C]	-20 bis 80
Max. Kraft Fy [N]	2.300
Max. Kraft Fy statisch [N]	3.120
Max. Kraft Fz [N]	2.300
Max. Kraft Fz statisch [N]	3.120
Max. Moment Mx [Nm]	170
Max. Moment Mx statisch [Nm]	231
Max. Moment My [Nm]	191
Max. Moment My statisch [Nm]	259

Max. Moment Mz [Nm]	191
Max. Moment Mz statisch [Nm]	259
Verschiebekraft [N]	40
Produktgewicht [g]	11.662
Befestigungsart	mit Innengewinde
Werkstoffhinweis	Kupfer- und PTFE-frei RoHS konform
Werkstoff Führungselement	Vergütungsstahl
Werkstoff Gehäuse	Alu-Knetlegierung, eloxiert
Werkstoff Jochplatte	Vergütungsstahl