

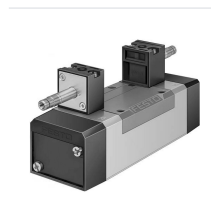
# Magnetventil MN1H-5/3G-D-2-S-C - Festo 159692

<b>Artikel-Nr.</b>	<b>FES-159692</b>	<b>Hersteller</b>	<b>Festo</b>
<b>Hersteller-Nr.</b>	<b>MN1H-5/3G-D-2-S-C</b>	<b>EAN</b>	<b>4052568126865</b>

Ventil von Festo zur schnellen, zuverlässigen Steuerung von Richtung und Durchfluss der Druckluft.

## TECHNISCHE DATEN

Artikel-Authentizität	<b>Originalprodukt</b>
Artikelzustand	<b>Neu</b>
Betriebsdruck max [bar]	<b>16.000000</b>
Gewicht	<b>0.94 kg</b>
Schutzart	<b>IP65</b>
Werkstoff	<b>Aluminium</b>
Zolltarifnummer	<b>84812090</b>



## NORMEN & KONFORMITÄT

**ISO 8573-1:2010** **ISO 5599-1** **EN 60068-2-6** **EN 60068-2-27**

## BESCHREIBUNG

Ventil von Festo zur schnellen, zuverlässigen Steuerung von Richtung und Durchfluss der Druckluft. Die wichtigsten technischen Daten dieses Original-Festo-Artikels sind nachfolgend aufgeführt.

Ventilfunktion	5/3 geschlossen
Betätigungsart	elektrisch
Baubreite [mm]	54
Normalnenndurchfluss [l/min]	2.300
Betriebsdruck [bar]	-0,9 bis 16
Konstruktiver Aufbau	Kolben-Schieber
Rückstellart	mechanische Feder
Schutzart	IP65
Nennweite [mm]	11,5
Rastermaß [mm]	56
Abluftfunktion	drosselbar

Dichtprinzip	weich
Einbaulage	beliebig
Entspricht Norm	ISO 5599-1
Handhilfsbetätigung	mit Zubehör rastend tastend
ISO-Code	269
Steuerart	vorgesteuert
Steuerluftversorgung	extern
Strömungsrichtung	reversibel
Überdeckung	positive Überdeckung
Schaltzeit aus [ms]	82
Schaltzeit ein [ms]	33
Max. positiver Prüfimpuls bei 0 Signal [µs]	3.700
Max. negativer Prüfimpuls bei 1 Signal [µs]	4.600
Betriebsmedium	Druckluft nach ISO 8573-1:2010 [7:4:4]
Hinweis zum Betriebs- und Steuermedium	Geölter Betrieb möglich (im weiteren Betrieb erforderlich)
Mediumtemperatur [°C]	-5 bis 50
Geräuschpegel [dB(A)]	85
Umgebungstemperatur [°C]	-5 bis 50
Produktgewicht [g]	940
Elektrischer Anschluss	über N1-Spule, getrennt zu bestellen
Befestigungsart	auf Anschlussplatte mit Durchgangsbohrung und Schraube
Anschluss Steuerabluft 84	M5
Pneumatischer Anschluss 1	Anschlussplatte Größe 2 nach ISO 5599-1
Pneumatischer Anschluss 2	Anschlussplatte Größe 2 nach ISO 5599-1
Pneumatischer Anschluss 3	Anschlussplatte Größe 2 nach ISO 5599-1
Pneumatischer Anschluss 4	Anschlussplatte Größe 2 nach ISO 5599-1
Pneumatischer Anschluss 5	Anschlussplatte Größe 2 nach ISO 5599-1
Werkstoffhinweis	RoHS konform
Werkstoff Dichtungen	HNBR NBR
Werkstoff Gehäuse	Aluminium-Druckguss
Anschluss Steuerabluft 82	M5
Steuerdruck [bar]	3 bis 10
Steuermedium	Druckluft nach ISO 8573-1:2010 [7:4:4]
Anschluss Steuerluft 14	Anschlussplatte Größe 2 nach ISO 5599-1
Anschluss Steuerluft 12	Anschlussplatte Größe 2 nach ISO 5599-1
Maritime Klassifizierung	siehe Zertifikat
Schwingfestigkeit	Transporteinsatzprüfung mit Schärfegrad 1 nach FN 942017-4 und EN 60068-2-6
Schockfestigkeit	Schockprüfung mit Schärfegrad 2 nach FN 942017-5 und EN 60068-2-27