

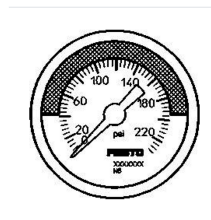
Manometer MA-40-232-R1/8-PSI-E-RG - Festo 526787

Artikel-Nr.	FES-526787	Hersteller	Festo
Hersteller-Nr.	MA-40-232-R1/8-PSI-E-RG	EAN	4052568047115

Pneumatikkomponente von Festo für industrielle Automatisierung und Druckluftanwendungen in geprüfter Qualität.

TECHNISCHE DATEN

Artikel-Authentizität	Originalprodukt
Artikelzustand	Neu
Betriebsdruck max [bar]	16.000000
Gewicht	0.06 kg
Pneumatischer Anschluss	R1/8
Schutzart	IP43
Zolltarifnummer	90262040



BESCHREIBUNG

Pneumatikkomponente von Festo für industrielle Automatisierung und Druckluftanwendungen in geprüfter Qualität. Die wichtigsten technischen Daten dieses Original-Festo-Artikels sind nachfolgend aufgeführt.

Nenngröße Manometer	40
Konstruktiver Aufbau	Rohrfeder-Manometer
Befestigungsart	Leitungseinbau
Betriebsmedium	Inerte Gase neutrale Flüssigkeiten
Betriebsdruck [bar]	0 bis 15,9958
Faktor Wechselbelastung	0.66
Messgenauigkeit Klasse	2,5
Schutzart	IP43
Mediumtemperatur [°C]	-20 bis 60
Umgebungstemperatur [°C]	-20 bis 60
Werkstoffhinweis	RoHS konform

Anschlusslage	Rückseite zentrisch
Pneumatischer Anschluss	R1/8
Werkstoff Einschraubzapfen	Messing
Werkstoff Gehäuse	ABS
Werkstoff Sichtscheibe	PMMA
Farbe Gehäuse	 schwarz
Produktgewicht [g]	60
Hinweis zum Betriebs- und Steuermedium	kein Azetylen kein Sauerstoff
Anzeigebereich [psi] [psi]	0 bis 232
vom Medium berührte Werkstoffe	Messing
Entspricht Norm	EN 837-1