

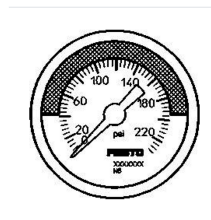
# Manometer MA-50-232-R1/4-PSI-E-RG - Festo 526790

<b>Artikel-Nr.</b>	<b>FES-526790</b>	<b>Hersteller</b>	<b>Festo</b>
<b>Hersteller-Nr.</b>	<b>MA-50-232-R1/4-PSI-E-RG</b>	<b>EAN</b>	<b>4052568047146</b>

Pneumatikkomponente von Festo für industrielle Automatisierung und Druckluftanwendungen in geprüfter Qualität.

## TECHNISCHE DATEN

Artikel-Authentizität	<b>Originalprodukt</b>
Artikelzustand	<b>Neu</b>
Betriebsdruck max [bar]	<b>16.000000</b>
Gewicht	<b>0.075 kg</b>
Pneumatischer Anschluss	<b>R1/4</b>
Schutzart	<b>IP43</b>
Zolltarifnummer	<b>90262040</b>



## BESCHREIBUNG

Pneumatikkomponente von Festo für industrielle Automatisierung und Druckluftanwendungen in geprüfter Qualität. Die wichtigsten technischen Daten dieses Original-Festo-Artikels sind nachfolgend aufgeführt.

Nenngröße Manometer	50
Konstruktiver Aufbau	Rohrfeder-Manometer
Befestigungsart	Leitungseinbau
Betriebsmedium	Inerte Gase neutrale Flüssigkeiten
Betriebsdruck [bar]	0 bis 15,9958
Faktor Wechselbelastung	0.66
Messgenauigkeit Klasse	2,5
Schutzart	IP43
Mediumtemperatur [°C]	-20 bis 60
Umgebungstemperatur [°C]	-20 bis 60
Werkstoffhinweis	RoHS konform

Anschlusslage	Rückseite zentrisch
Pneumatischer Anschluss	R1/4
Werkstoff Einschraubzapfen	Messing
Werkstoff Gehäuse	ABS
Werkstoff Sichtscheibe	PMMA
Farbe Gehäuse	<span class="farbe" style="background-color:#000000"></span> schwarz
Produktgewicht [g]	75
Hinweis zum Betriebs- und Steuermedium	kein Azetylen kein Sauerstoff
Anzeigebereich [psi] [psi]	0 bis 232
vom Medium berührte Werkstoffe	Messing
Entspricht Norm	EN 837-1