

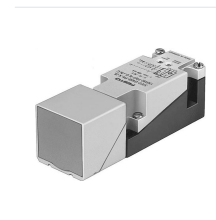
Näherungsschalter SIES-Q40B-PA-X-2L - Festo 150492

Artikel-Nr.	FES-150492	Hersteller	Festo
Hersteller-Nr.	SIES-Q40B-PA-X-2L	EAN	4052568116507

Sensor von Festo zur zuverlässigen Überwachung von Position, Druck oder Zustand im pneumatischen System.

TECHNISCHE DATEN

Artikel-Authentizität	Originalprodukt
Artikelzustand	Neu
Gewicht	0.23 kg
Schutzart	IP65
Zolltarifnummer	85365019



BESCHREIBUNG

Sensor von Festo zur zuverlässigen Überwachung von Position, Druck oder Zustand im pneumatischen System. Die wichtigsten technischen Daten dieses Original-Festo-Artikels sind nachfolgend aufgeführt.

Entspricht Norm	EN 60947-5-2
Zulassung	c UL us - Listed (OL) RCM Mark
CE-Zeichen (siehe Konformitätserklärung)	nach EU-EMV-Richtlinie
Werkstoffhinweis	Kupfer- und PTFE-frei
Bemessungsschaltabstand [mm]	15,0
Gesicherter Schaltabstand [mm]	12,20
Reduktionsfaktoren	Aluminium = 0,3 Edelstahl St 18/8 = 0,7 Kupfer = 0,25 Messing = 0,3 Stahl St 37 = 1,0
Umgebungstemperatur [°C]	-25 bis 85
Wiederholgenauigkeit [mm]	0,75
Schaltausgang	PNP
Schaltelementfunktion	Antivalent
Max. Schaltfrequenz [Hz]	100
Max. Schaltfrequenz DC [Hz]	100

Max. Ausgangsstrom in Abhängigkeit von der Temperatur	150 mA bei $\leq 85\text{ °C}$ 200 mA bei $\leq 50\text{ °C}$
Spannungsfall [V]	3,5
Kurzschlussfestigkeit	taktend
Betriebsspannungsbereich DC [V]	10 bis 30
Restwelligkeit	10 %
Leerlaufstrom [mA]	$\leq 40\text{ mA}$
Verpolungsschutz	für alle elektrischen Anschlüsse
Elektrischer Anschluss	Schraubklemme
Baugröße	40x40x120 mm
Befestigungsart	mit Durchgangsbohrung
Einbauart	bündig
Produktgewicht [g]	230
Werkstoff Gehäuse	PET
Schaltzustandsanzeige	LED gelb
Schutzart	IP65
Werkstoff Steckergehäuse	PA PBT
Kabelverschraubung	M20x1,5
Zulässiger Kabeldurchmesser [mm]	7,5 bis 12,5
Betriebsbereitschaftsanzeige	LED grün