

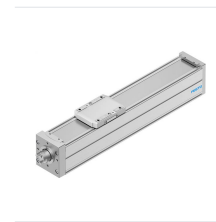
Spindelachse ELGC-BS-KF-80-100-16P - Festo 8061498

Artikel-Nr.	FES-8061498	Hersteller	Festo
Hersteller-Nr.	ELGC-BS-KF-80-100-16P	EAN	4052568295875

Pneumatikzylinder von Festo für präzise lineare Bewegung und definierte Kraft in der Automatisierung.

TECHNISCHE DATEN

Artikel-Authentizität	Originalprodukt
Artikelzustand	Neu
Gewicht	3.7 kg
Schutzart	IP40
Zolltarifnummer	84799070



BESCHREIBUNG

Pneumatikzylinder von Festo für präzise lineare Bewegung und definierte Kraft in der Automatisierung. Die wichtigsten technischen Daten dieses Original-Festo-Artikels sind nachfolgend aufgeführt.

Arbeitshub [mm]	100
Baugröße	80
Hubreserve [mm]	0
Spindeldurchmesser [mm]	16
Spindelsteigung [mm/U]	16
Einbaulage	beliebig
Führung	Kugelumlaufführung
Konstruktiver Aufbau	Elektromechanische Linearachse mit Kugelumlaufspindel
Motorart	Schrittmotor Servomotor
Spindel-Typ	Kugelgewindetrieb
Max. Beschleunigung [m/s ²]	15
Max. Drehzahl [1/min]	3.750
Max. Geschwindigkeit [m/s]	1,0
Wiederholgenauigkeit	±0,01 mm
Schutzart	IP40

Umgebungstemperatur [°C]	0 bis 50
Flächenmomente 2. Grades Iy [mm ⁴]	1.37e+006
Flächenmomente 2. Grades Iz [mm ⁴]	1.66e+006
Leerlaufdrehmoment bei maximaler Verfahrensgeschwindigkeit [Nm]	0,396
Leerlaufdrehmoment bei minimaler Verfahrensgeschwindigkeit [Nm]	0,095
Max. Kraft Fy [N]	900
Max. Kraft Fz [N]	2.700
Fy bei theoretischer Lebensdauer von 100 km (reine Führungsbetrachtung) [N]	3.312
Fz bei theoretischer Lebensdauer von 100 km (reine Führungsbetrachtung) [N]	9.936
Max. Moment Mx [Nm]	59,8
Max. Moment My [Nm]	56,2
Max. Moment Mz [Nm]	56,2
Mx bei theoretischer Lebensdauer von 100 km (reine Führungsbetrachtung) [Nm]	220
My bei theoretischer Lebensdauer von 100 km (reine Führungsbetrachtung) [Nm]	207
Mz bei theoretischer Lebensdauer von 100 km (reine Führungsbetrachtung) [Nm]	207
Max. Vorschubkraft Fx [N]	350
Torsionsträgheitsmoment It [mm ⁴]	90.500
Massenträgheitsmoment JH pro Meter Hub [kg/cm ²]	0,35257
Massenträgheitsmoment JL pro kg Nutzlast [kg/cm ²]	0,064846
Massenträgheitsmoment JO [kg/cm ²]	0,07856
Vorschubkonstante [mm/U]	16
Bewegte Masse [g]	978,0
Gewichtszuschlag pro 10 mm Hub [g]	88
Dynamische Durchbiegung (Last bewegt)	0,05% der Länge der Achse, maximal 0,5 mm
Statische Durchbiegung (Last im Stillstand)	0,1 % der Länge der Achse
Schnittstellencode Aktuator	T46
Werkstoff Abschlussdeckel	Alu-Druckguss, lackiert
Werkstoff Profil	Alu-Knetlegierung, eloxiert
Werkstoffhinweis	LABS-haltige Stoffe enthalten RoHS konform
Werkstoff Abdeckband	hochlegierter Stahl rostfrei
Werkstoff Antriebsdeckel	Alu-Druckguss, lackiert
Werkstoff Führung Schlitten	Stahl
Werkstoff Führungsschiene	Stahl
Werkstoff Schlitten	Aluminium-Druckguss
Werkstoff Spindelmutter	Stahl
Werkstoff Spindel	Stahl