

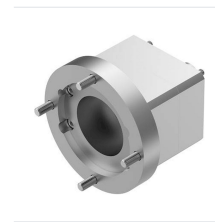
Axialbausatz EAMM-A-L62-120GC - Festo 8063510

Artikel-Nr.	FES-8063510	Hersteller	Festo
Hersteller-Nr.	EAMM-A-L62-120GC	EAN	4052568441289

Original-Zubehör von Festo zur passgenauen Montage, Befestigung und Erweiterung der zugehörigen Komponente.

TECHNISCHE DATEN

Artikel-Authentizität	Originalprodukt
Artikelzustand	Neu
Gewicht	1.931 kg
Schutzart	IP40
Zolltarifnummer	84836080



BESCHREIBUNG

Original-Zubehör von Festo zur passgenauen Montage, Befestigung und Erweiterung der zugehörigen Komponente. Die wichtigsten technischen Daten dieses Original-Festo-Artikels sind nachfolgend aufgeführt.

Einbaulage	beliebig
Lagertemperatur [°C]	-25 bis 60
Relative Luftfeuchtigkeit	0 - 95 %
Schutzart	IP40
Umgebungstemperatur [°C]	-10 bis 60
Übertragbares Drehmoment [Nm]	60,00
Produktgewicht [g]	1.931
Schnittstellencode Aktuator	L62
Schnittstellencode Motor In	120GC
Werkstoffhinweis	RoHS konform