

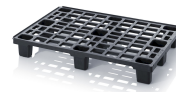
# ESD LP 1208. ESD-Leichtpaletten mit Sicherungsrand

**Artikel-Nr.** ESD LP 1208 **Hersteller**Auer**Hersteller-Nr.** ESD LP 1208

ESD-Leichtpaletten mit Sicherungsrand

## TECHNISCHE DATEN

Artikel-Authentizität	<b>Originalprodukt</b>
Artikelzustand	<b>Neu</b>
Ausführung	<b>ESD (antistatisch)</b>
ESD-Ausrüstung	<b>ESD Palette</b>
Gewicht	<b>5.66 kg</b>
Hinweis	<b>Stück auf Palette - 50</b>
Ursprungsland	<b>Deutschland</b>



## NORMEN & KONFORMITÄT

**ESD sicher**

## BESCHREIBUNG

Außenmaße L x B x H	120 x 80 x 15,7 cm
Oberdeck	Durchbrochen
Unterdeck	mit 9 Füßen
Unterbrochener Sicherungsrand	Außenarretierung 7 mm
Gewicht	5,66 kg
Toleranz ±	10%
Material	ESD PP
Farbe	Verkehrsschwarz ähnlich RAL 9017
Spez. Durchgangswiderstand	$10^3 < 10^{10}$ Ohm/cm
Stapelhöhe	45 mm
Hinweis	Nicht für den Einsatz in Hochregalen und auf Rollenförderern geeignet