

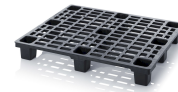
ESD LP 1210 OS. ESD-Leichtpaletten ohne Sicherungsrand

Artikel-Nr. ESD LP 1210 OS **Hersteller** Auer**Hersteller-Nr.** ESD LP 1210 OS

ESD-Leichtpaletten ohne Sicherungsrand

TECHNISCHE DATEN

Artikel-Authentizität	Originalprodukt
Artikelzustand	Neu
Ausführung	ESD (antistatisch)
ESD-Ausrüstung	ESD Palette
Gewicht	7.31 kg
Hinweis	Stück auf Palette - 50
Ursprungsland	Deutschland



NORMEN & KONFORMITÄT

ESD sicher

BESCHREIBUNG

Außenmaße L x B x H	120 x 100 x 15 cm
Oberdeck	Durchbrochen
Unterdeck	mit 9 Füßen
Sicherungsrand	ohne Sicherungsrand
Gewicht	7,31 kg
Toleranz ±	10%
Material	ESD PP
Farbe	Verkehrsschwarz ähnlich RAL 9017
Spez. Durchgangswiderstand	$10^3 < 10^{10}$ Ohm/cm
Stapelhöhe	45 mm
Hinweis	Nicht für den Einsatz in Hochregalen und auf Rollenförderern geeignet