

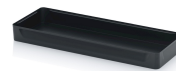
ESD EK 2/50. ESD-Einsatzkästen 2-er Teilung längs

Artikel-Nr. ESD EK 2/50 **Hersteller**Auer**Hersteller-Nr.**ESD EK 2/50

ESD-Einsatzkästen 2-er Teilung längs

TECHNISCHE DATEN

Artikel-Authentizität	Originalprodukt
Artikelzustand	Neu
Ausführung	ESD (antistatisch)
Gewicht	0.0099 kg
Hinweis	Stück auf Palette - 440
Ursprungsland	Deutschland



NORMEN & KONFORMITÄT

ESD sicher

BESCHREIBUNG

Außenmaße L x B x H	56,3 x 18,3 x 5 cm
Gewicht	301 g
Passend für	Eurobehälter 60 x 40 cm
Teilung	2er-Teilung längs
Material	ESD PS
Farbe	Verkehrsschwarz ähnlich RAL 9017
Hinweis	in Kombination mit EG 64/12 ist der Behälter nicht mehr stapelbar
Höhe	5 cm
Spez. Durchgangswiderstand	$10^3 < 10^{10}$ Ohm/cm