

# Hub-Dreheinheit HD 2/H Größe 2 LS für WT-Werkstückpaletten - Bosch Rexroth 3842999024

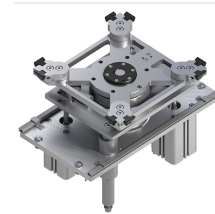
**Artikel-Nr.** BRR-3842999024 **Hersteller** Bosch Rexroth

**Hersteller-Nr.** 3842999024

Die Hub-Dreheinheit HD 2/H Größe 2 LS hebt Werkstückpaletten ca. 50 mm über das Transportniveau und dreht sie um 90° oder 180°. Sie ist ausschließlich für WT 2/LS-Werkstückpaletten ausgelegt und wird vollständig montiert geliefert. ESD-gerecht ausgeführt.

## TECHNISCHE DATEN

Artikel-Authentizität	<b>Originalprodukt</b>
Artikelzustand	<b>Neu</b>
Gewicht	<b>0.1 kg</b>
Ursprungsland	<b>Deutschland</b>
Zolltarifnummer	<b>84313900</b>



## NORMEN & KONFORMITÄT

ESD sicher

## BESCHREIBUNG

Die Hub-Dreheinheit HD 2/H Größe 2 LS ist eine vollständig montierte Einheit für Montagelinien mit WT-Fördertechnik. Sie hebt Werkstückpaletten ca. 50 mm über das Fördermedium und dreht sie um 90° oder 180° - wahlweise für quadratische oder nicht-quadratische Paletten. Die Rückdrehung bei BG 1 und BG 2 (90°-Version) erfolgt unterhalb des Bandes und verkürzt so die Zykluszeit. Bei BG 3 und 90°-Drehung findet die Rückdrehung oberhalb des Bandes statt. Eine Mittenposition ist ausschließlich bei BG 1 und BG 2 in der 90°-Version verfügbar.

- Hubhöhe ca. 50 mm über Transportniveau
- Drehung um 90° oder 180° - auch für nicht-quadratische Paletten
- Reduzierte Zykluszeiten durch Rückdrehung während des Palettenwechsels
- ESD-gerecht
- Vollständig montiert inklusive Befestigungsmaterial und 2 Dämpfern für die Endlagen der Drehbewegung

## Technische Daten

Merkmale	Wert
Hub über Fördermedium [h0]	50 mm
Kompatible Werkstückpaletten	WT 2/LS
Drehwinkel	90° oder 180°
ESD-gerecht	Ja
Lieferzustand	Vollständig montiert
Gewicht	0,1 kg

## Lieferumfang

Position	Details
Dämpfer	2x für Endlagen der Drehbewegung
Befestigungsmaterial	Für Montage an Förderabschnitten enthalten
Pneumatik-Elemente	Anschlüsse, Drossel-Rückschlagventile u.a. für obere/mittlere/untere Hubpositionen

## Empfohlenes Zubehör

Stoppeinheit VE 2 oder VE 2/D (gedämpft) zum Anhalten der Werkstückpalette vor der Drehung.

## Erforderliches Zubehör

Schutzgehäuse; Stützen für BG 2 ab 50 kg und für BG 3 generell; Zylinderschalter 0830100433 für Hub-Endlagenerfassung; Sensor für die Drehbewegung (0°/180° oder 0°/90°).