

Hub-Quereinheit HQ 2/U2 LS, verstärkte Ausführung mit zwei Hubzylindern - Bosch Rexroth 3842999033

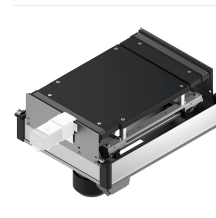
Artikel-Nr. BRR-3842999033 **Hersteller** Bosch Rexroth

Hersteller-Nr. 3842999033

Die Hub-Quereinheit HQ 2/U2 LS überführt Werkstückträger aus einem Längsabschnitt in einen Querabschnitt und umgekehrt. Zwei Hubzylinder ermöglichen den Einsatz bei großen Werkstückträgerabmessungen, der hängende Antriebsmotor erlaubt die Integration in engen Einbausituationen. Geeignet für ESD-gerechte Montagelinien mit ST 2/...-Profilen (45 mm) oder ST 2/...-H-Profilen (50 mm Breite).

TECHNISCHE DATEN

Artikel-Authentizität	Originalprodukt
Artikelzustand	Neu
Gewicht	0.1 kg
Ursprungsland	Deutschland
Zolltarifnummer	84313900



NORMEN & KONFORMITÄT

ESD sicher

BESCHREIBUNG

Die Hub-Quereinheit HQ 2/U2 LS ist die verstärkte Variante der HQ 2/U und ermöglicht das Ausschleusen und Einschleusen von Werkstückträgern zwischen Längs- und Querabschnitten eines Transfersystems. Dank hängendem Antriebsmotor, dessen Außenmaße die Profildbreite nicht überschreiten, lässt sich die Einheit auch auf engstem Raum integrieren.

- Zwei Hubzylinder für sichere Führung auch bei großen und schweren Werkstückträgern (max. Gesamtgewicht 50 kg)
- Pneumatische Ausrüstung für 2 (oben, Mitte) oder 3 (oben, Mitte, unten) Hubstellungen wählbar
- Zahnriemenantrieb als Fördermedium, ESD-geeignet
- Reversierbetrieb möglich
- Montage an ST 2/...-Profil (45 mm) oder ST 2/...-H-Profil (50 mm Breite)

- Vollständig montiert geliefert; Pneumatikausrüstung, Befestigungsmaterial, Montagekit für elektrische Positionsabfrage und Schutzgehäuse im Lieferumfang enthalten

Technische Daten

Merkmal	Wert
Ausführung	Verstärkt, 2 Hubzylinder
Fördermedium	Zahnriemen (ESD-geeignet)
ESD-geeignet	Ja
Bevorzugte Längen [mm]	400, 480, 640, 800
Max. Werkstückträger-Gesamtgewicht	50 kg
Pneumatikanschluss (gerade)	6 mm
Druckluftbedarf pmin / pmax	4 / 6 bar
Hubstellungen	PN 2: oben und Mitte PN 3: oben, Mitte und unten
Montageprofile	ST 2/... (45 mm) oder ST 2/...-H (50 mm)
Zahnriemenkupplung	Nicht möglich (Kompaktbauweise)
Lieferumfang	Vollmontiert, inkl. Befestigungsmaterial, Pneumatikausrüstung, Montagekit elektrische Positionsabfrage, Schutzgehäuse
Empfohlenes Zubehör	Dämpfer DA 2/100-B (bei vN > 12 m/min oder Trägergewicht > 30 kg); Wippenführung WI 2/ oder WI/M mit Dämpfer DA 2/100-C (Einschleusen)
Erforderliches Zubehör	Je Positionsabfrage 1x M12x1-Sensor, Nennschaltabstand S = 4 mm
Gewicht	0,1 kg