

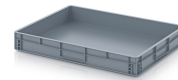
Eurobehälter geschlossen 80 x 60 x 12 cm - Auer EG 86/12 HG

Artikel-Nr. EG 86/12 HG **Hersteller**Auer**Hersteller-Nr.**EG 86/12 HG

Geschlossener Eurobehälter im Grundmaß 80 x 60 cm mit glatten Wänden für die saubere Lagerung und den Transport von Schütt- und Kleinteilen. Glatte, geschlossene Wände schützen den Inhalt vor Staub und Schmutz

TECHNISCHE DATEN

Artikel-Authentizität	Originalprodukt
Artikelzustand	Neu
Ausführung	TEC
Gewicht	3.15 kg
Hinweis	Stück auf Palette - 40
Ursprungsland	Deutschland
Zolltarifnummer	39231000



NORMEN & KONFORMITÄT

ESD sicher

BESCHREIBUNG

Geschlossener Eurobehälter im Grundmaß 80 x 60 cm mit glatten Wänden für die saubere Lagerung und den Transport von Schütt- und Kleinteilen.

- Glatte, geschlossene Wände schützen den Inhalt vor Staub und Schmutz
- Genormtes Euromaß für lückenlose Stapelung und Palettierung
- Tragegriffe und durchgreifbare Grifföffnungen für sicheres Handling
- Hygienisch einwandfrei, leicht zu reinigen und spülmaschinengeeignet
- Säure- und laugenbeständig sowie kälte- und hitzebeständig

Eingesetzt für Lagerung, innerbetrieblichen Transport und Mehrwegversand von Kleinteilen, Komponenten und Lebensmitteln.

Aus lebensmittelechtem Polypropylen (PP), säure- und laugenbeständig sowie kälte- und

hitzebeständig, hergestellt in Deutschland.

Technische Daten

Außenmaße L x B x H	80 x 60 x 12 cm
Innenmaße L x B x H	77 x 57 x 10,5 cm
Nutzbare Innenhöhe im Stapel	9,3 cm
Seitenausführung	Geschlossen
Bodenausführung	Verstärkt, geschlossen
Handgriffe Stirnseite	geschlossen
Handgriffe Längsseite	geschlossen
Volumen	45 Liter
Gewicht	3,15 kg
Material	PP
Produktionshinweis	Fertigungsbedingt Farbschlieren nicht vermeidbar
Farbe	Silbergrau ähnlich RAL 7001