

Logik-Deckel LFA100DBEM-6X/400V - Bosch Rexroth R901324067

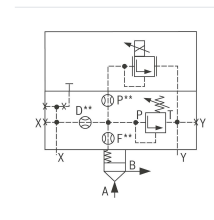
Artikel-Nr. BRR-R901324067 **Hersteller** Bosch Rexroth

Hersteller-Nr. R901324067

Logik-Deckel LFA100DBEM-6X/400V. Steuerdeckel für 2-Wege-Logik-Einbauventile von Bosch Rexroth.

TECHNISCHE DATEN

| | |
|-----------------------|------------------------|
| Artikel-Authentizität | Originalprodukt |
| Artikelzustand | Neu |
| Gewicht | 53.6 kg |
| Ursprungsland | Deutschland |



BESCHREIBUNG

Steuerdeckel für 2-Wege-Einbauventile, Zuverlässiges Begrenzen des Druckes in Verbindung mit einem 2-Wege-Einbauventil gemäß Hydrauliksymbol

Technische Daten

| | |
|------------------|-------------------------------------------------|
| Max. Druck [bar] | 400 |
| Anschlussart | Plattenaufbau |
| Nenngröße | 100 |
| Betätigungsart | manuelle Druckeinstellung |
| Druckflüssigkeit | HL,HLP,HLPD,HVLP,HVLPD,HETG,HEES,HEPG,HFDU,HFDR |
| Dichtungen | FKM |
| Gewicht [kg] | 53.6 |

Hersteller

Original Bosch Rexroth.