

# Logik-Deckel LFA100DBU2A2-6X/315A200 - Bosch Rexroth R901168187

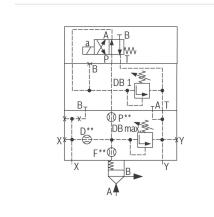
**Artikel-Nr.** BRR-R901168187 **Hersteller** Bosch Rexroth

**Hersteller-Nr.** R901168187

Logik-Deckel LFA100DBU2A2-6X/315A200. Steuerdeckel für 2-Wege-Logik-Einbauventile von Bosch Rexroth.

## TECHNISCHE DATEN

Artikel-Authentizität	<b>Originalprodukt</b>
Artikelzustand	<b>Neu</b>
Gewicht	<b>53.6 kg</b>
Ursprungsland	<b>Deutschland</b>



## BESCHREIBUNG

Steuerdeckel für 2-Wege-Einbauventile, Zuverlässiges Begrenzen des Druckes in Verbindung mit einem 2-Wege-Einbauventil gemäß Hydrauliksymbol

## Technische Daten

Max. Druck [bar]	400
Anschlussart	Plattenaufbau
Nenngröße	100
Betätigungsart	manuelle Druckeinstellung
Druckflüssigkeit	HL,HLP,HLPD,HVLP,HVLPD,HFC
Dichtungen	NBR
Gewicht [kg]	53.6

## Hersteller

Original Bosch Rexroth.