

# Logik-Deckel LFA63E-7X/CA40DQMG24FV - Bosch Rexroth R901348527

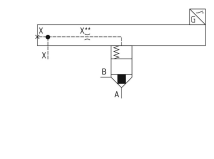
**Artikel-Nr.** BRR-R901348527 **Hersteller** Bosch Rexroth

**Hersteller-Nr.** R901348527

Logik-Deckel LFA63E-7X/CA40DQMG24FV. Steuerdeckel für 2-Wege-Logik-Einbauventile von Bosch Rexroth.

## TECHNISCHE DATEN

Artikel-Authentizität	<b>Originalprodukt</b>
Artikelzustand	<b>Neu</b>
Gewicht	<b>42.69 kg</b>
Ursprungsland	<b>Deutschland</b>



## NORMEN & KONFORMITÄT

**EN 61076-2-101**

## BESCHREIBUNG

Industrielles Hydraulikventil im hohen Leistungsbereich. Zuverlässige Abdeckung von Einbauventil zum Einschieben.

## Technische Daten

Anschlussbild	ISO 7368-12-11-1-16
Max. Druck [bar]	400
Max. Volumenstrom [l/min]	5000
Kolbensymbol	A - B, B - A
Anschlussart	Plattenaufbau
Nenngröße	63
Betätigungsart	mit hydraulischer Betätigung
Anzahl Anschlüsse	2
Anzahl Schaltstellungen	2
Versorgungsspannung	24 VDC
Elektrischer Stecker	Gerätestecker 4-polig, M12x1, A-codiert
Elektroanschlussbeschreibung	Gerätestecker 4-polig, M12 x 1, Codierung A nach EN 61076-2-101
Druckflüssigkeit	HL,HLP,HLPD,HVLP,HVLPD,HETG,HEES,HEPG,HFUD,HFDR

Dichtungen	FKM
Gewicht [kg]	42.69

## Hersteller

Original Bosch Rexroth.