

Logik-Deckel LFA63DR2-7X/315 - Bosch Rexroth R900778507

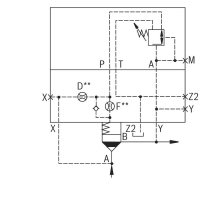
Artikel-Nr. BRR-R900778507 **Hersteller** Bosch Rexroth

Hersteller-Nr. R900778507

Logik-Deckel LFA63DR2-7X/315. Steuerdeckel für 2-Wege-Logik-Einbauventile von Bosch Rexroth.

TECHNISCHE DATEN

Artikel-Authentizität	Originalprodukt
Artikelzustand	Neu
Gewicht	20.8 kg
Ursprungsland	Deutschland



BESCHREIBUNG

Steuerdeckel für 2-Wege-Einbauventile. Zuverlässiges Reduzieren des Druckes in Verbindung mit einem 2-Wege-Einbauventil gemäß Hydrauliksymbol.

Technische Daten

Anschlussbild	ISO 7368
Max. Druck [bar]	350
Kolbensymbol	Symbol DR
Anschlussart	Plattenaufbau
Nenngröße	63
Betätigungsart	manuelle Druckreduzierung
Druckflüssigkeit	HL,HLP,HLPD,HVLP,HVLPD,HFC
Dichtungen	NBR
Gewicht [kg]	20.8

Hersteller

Original Bosch Rexroth.