

Logik-Deckel LFA63DBU3D2-7X/400A200B025 - Bosch Rexroth R900966607

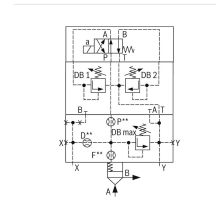
Artikel-Nr. BRR-R900966607 **Hersteller** Bosch Rexroth

Hersteller-Nr. R900966607

Logik-Deckel LFA63DBU3D2-7X/400A200B025. Steuerdeckel für 2-Wege-Logik-Einbauventile von Bosch Rexroth.

TECHNISCHE DATEN

Artikel-Authentizität	Originalprodukt
Artikelzustand	Neu
Gewicht	22.8 kg
Ursprungsland	Deutschland



BESCHREIBUNG

Steuerdeckel für 2-Wege-Einbauventile, Zuverlässiges Begrenzen des Druckes in Verbindung mit einem 2-Wege-Einbauventil gemäß Hydrauliksymbol

Technische Daten

Max. Druck [bar]	400
Anschlussart	Plattenaufbau
Nenngröße	63
Betätigungsart	manuelle Druckeinstellung
Druckflüssigkeit	HL,HLP,HLPD,HVLP,HVLPD,HFC
Dichtungen	NBR
Gewicht [kg]	22.8

Hersteller

Original Bosch Rexroth.