

# Logik-Deckel LFA63DBU2A2-7X/100A050 - Bosch Rexroth R901018825

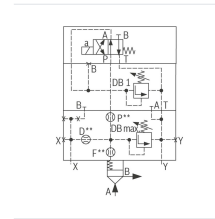
**Artikel-Nr.** BRR-R901018825 **Hersteller** Bosch Rexroth

**Hersteller-Nr.** R901018825

Logik-Deckel LFA63DBU2A2-7X/100A050. Steuerdeckel für 2-Wege-Logik-Einbauventile von Bosch Rexroth.

## TECHNISCHE DATEN

Artikel-Authentizität	<b>Originalprodukt</b>
Artikelzustand	<b>Neu</b>
Gewicht	<b>20.35 kg</b>
Ursprungsland	<b>Deutschland</b>



## BESCHREIBUNG

Steuerdeckel für 2-Wege-Einbauventile, Zuverlässiges Begrenzen des Druckes in Verbindung mit einem 2-Wege-Einbauventil gemäß Hydrauliksymbol

## Technische Daten

Max. Druck [bar]	400
Anschlussart	Plattenaufbau
Nenngröße	63
Betätigungsart	manuelle Druckeinstellung
Druckflüssigkeit	HL,HLP,HLPD,HVLP,HVLPD,HFC
Dichtungen	NBR
Gewicht [kg]	20.35

## Hersteller

Original Bosch Rexroth.