

# Logik-Deckel LFA63DRZ-7X - Bosch Rexroth R901518879

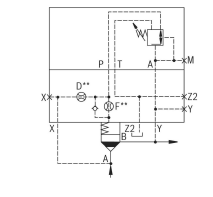
**Artikel-Nr.** BRR-R901518879 **Hersteller** Bosch Rexroth

**Hersteller-Nr.** R901518879

Logik-Deckel LFA63DRZ-7X. Steuerdeckel für 2-Wege-Logik-Einbauventile von Bosch Rexroth.

## TECHNISCHE DATEN

Artikel-Authentizität	<b>Originalprodukt</b>
Artikelzustand	<b>Neu</b>
Gewicht	<b>23.29 kg</b>
Ursprungsland	<b>Deutschland</b>



## NORMEN & KONFORMITÄT

**ISO4401**

## BESCHREIBUNG

Steuerdeckel für 2-Wege-Einbauventile. Zuverlässiges Reduzieren des Druckes in Verbindung mit einem 2-Wege-Einbauventil gemäß Hydrauliksymbol.

## Technische Daten

Anschlussbild	ISO 7368
Max. Druck [bar]	350
Kolbensymbol	Symbol DRZ
Anschlussart	Plattenaufbau
Nenngröße	63
Betätigungsart	Basisdeckel Druckreduzierung mit Aufbaufläche ISO4401
Druckflüssigkeit	HL,HLP,HLPD,HVLP,HVLPD,HFC
Dichtungen	NBR
Gewicht [kg]	23.29

## Hersteller

Original Bosch Rexroth.