

Logik-Deckel LFA40DBU3D2-7X/315A200B200V - Bosch Rexroth R900970925

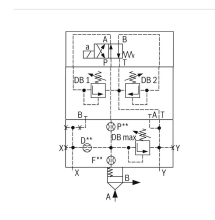
Artikel-Nr. BRR-R900970925 **Hersteller** Bosch Rexroth

Hersteller-Nr. R900970925

Logik-Deckel LFA40DBU3D2-7X/315A200B200V. Steuerdeckel für 2-Wege-Logik-Einbauventile von Bosch Rexroth.

TECHNISCHE DATEN

Artikel-Authentizität	Originalprodukt
Artikelzustand	Neu
Gewicht	10.8 kg
Ursprungsland	Deutschland



BESCHREIBUNG

Steuerdeckel für 2-Wege-Einbauventile, Zuverlässiges Begrenzen des Druckes in Verbindung mit einem 2-Wege-Einbauventil gemäß Hydrauliksymbol

Technische Daten

Max. Druck [bar]	400
Anschlussart	Plattenaufbau
Nenngröße	40
Betätigungsart	manuelle Druckeinstellung
Druckflüssigkeit	HL,HLP,HLPD,HVLP,HVLPD,HETG,HEES,HEPG,HFDU,HFDR
Dichtungen	FKM
Gewicht [kg]	10.8

Hersteller

Original Bosch Rexroth.