

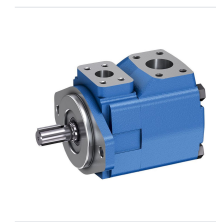
Fluegelzellenpumpe PVV2-1X/068RJ15UMB - Bosch Rexroth R900617458

Artikel-Nr. BRR-R900617458 **Hersteller** Bosch Rexroth**Hersteller-Nr.** R900617458

Fluegelzellenpumpe PVV2-1X/068RJ15UMB. Flügelzellenpumpe von Bosch Rexroth für gleichmäßige, pulsationsarme Förderung von Hydrauliköl.

TECHNISCHE DATEN

Artikel-Authentizität	Originalprodukt
Artikelzustand	Neu
Gewicht	14.32 kg
Ursprungsland	Deutschland



NORMEN & KONFORMITÄT

ISO 3019-1

BESCHREIBUNG

Mitteldruckpumpe. Geringe Geräuschbelastung und geringes Pulsationsniveau. Guter Wirkungsgrad. Geeignet für Industrieanwendungen.

Technische Daten

Verdrängungstyp	konstant
Nenngröße [cm ³]	68
Max. Druck [bar]	175
Max. Volumenstrom [l/min]	100
Ansteuerungen	ohne
Versorgungsspannung	24 VDC
Durchtrieb	ohne
Drehrichtung	rechtsdrehend
Wellenende	Verzahnt 22-4, 13T 16/32 DP, ISO 3019-1
Befestigung	2-Loch Anbauflansch 101-2 nach ISO 3019-1
Normen	SAE
Verbindungsart, Arbeitsanschluss	Flanschanschluss
Druckflüssigkeit	HLP

Dichtungen
Gewicht [kg]

NBR
14.32

Hersteller

Original Bosch Rexroth.