

Logik-Deckel LFA32DZWB1-7X/350X - Bosch Rexroth R901020956

Artikel-Nr. BRR-R901020956 **Hersteller** Bosch Rexroth

Hersteller-Nr. R901020956

Logik-Deckel LFA32DZWB1-7X/350X. Steuerdeckel für 2-Wege-Logik-Einbauventile von Bosch Rexroth.

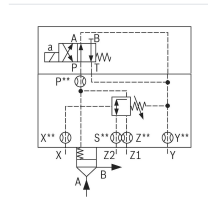
TECHNISCHE DATEN

Artikel-Authentizität **Originalprodukt**

Artikelzustand **Neu**

Gewicht **4.6 kg**

Ursprungsland **Deutschland**



BESCHREIBUNG

Steuerdeckel für 2-Wege-Einbauventile. Zuverlässiges Zuschalten eines Druckes in Verbindung mit einem 2-Wege-Einbauventil gemäß Hydrauliksymbol.

Technische Daten

| | |
|------------------|----------------------------|
| Anschlussbild | ISO 7368 |
| Max. Druck [bar] | 315 |
| Anschlussart | Plattenaufbau |
| Nenngröße | 32 |
| Betätigungsart | manuelle Druckeinstellung |
| Druckflüssigkeit | HL,HLP,HLPD,HVLP,HVLPD,HFC |
| Dichtungen | NBR |
| Gewicht [kg] | 4.6 |

Hersteller

Original Bosch Rexroth.