

Logik-Deckel LFA32DZWB2-7X/210Y - Bosch Rexroth R900728454

Artikel-Nr. BRR-R900728454 **Hersteller** Bosch Rexroth

Hersteller-Nr. R900728454

Logik-Deckel LFA32DZWB2-7X/210Y. Steuerdeckel für 2-Wege-Logik-Einbauventile von Bosch Rexroth.

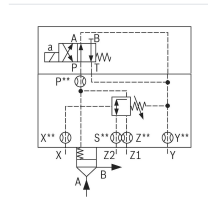
TECHNISCHE DATEN

Artikel-Authentizität **Originalprodukt**

Artikelzustand **Neu**

Gewicht **4.02 kg**

Ursprungsland **Deutschland**



BESCHREIBUNG

Steuerdeckel für 2-Wege-Einbauventile. Zuverlässiges Zuschalten eines Druckes in Verbindung mit einem 2-Wege-Einbauventil gemäß Hydrauliksymbol.

Technische Daten

Anschlussbild	ISO 7368
Max. Druck [bar]	315
Anschlussart	Plattenaufbau
Nenngröße	32
Betätigungsart	manuelle Druckeinstellung
Druckflüssigkeit	HL,HLP,HLPD,HVLP,HVLPD,HFC
Dichtungen	NBR
Gewicht [kg]	4.02

Hersteller

Original Bosch Rexroth.