

Logik-Deckel LFA32DR2-7X/025 - Bosch Rexroth R900949707

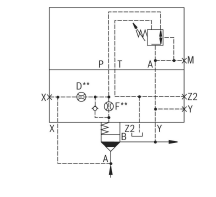
Artikel-Nr. BRR-R900949707 **Hersteller** Bosch Rexroth

Hersteller-Nr. R900949707

Logik-Deckel LFA32DR2-7X/025. Steuerdeckel für 2-Wege-Logik-Einbauventile von Bosch Rexroth.

TECHNISCHE DATEN

Artikel-Authentizität	Originalprodukt
Artikelzustand	Neu
Gewicht	5 kg
Ursprungsland	Deutschland



BESCHREIBUNG

Steuerdeckel für 2-Wege-Einbauventile. Zuverlässiges Reduzieren des Druckes in Verbindung mit einem 2-Wege-Einbauventil gemäß Hydrauliksymbol.

Technische Daten

Anschlussbild	ISO 7368
Max. Druck [bar]	350
Kolbensymbol	Symbol DR
Anschlussart	Plattenaufbau
Nenngröße	32
Betätigungsart	manuelle Druckreduzierung
Druckflüssigkeit	HL,HLP,HLPD,HVLP,HVLPD,HFC
Dichtungen	NBR
Gewicht [kg]	5

Hersteller

Original Bosch Rexroth.