

Logik-Deckel LFA16DZ2-7X/210X - Bosch Rexroth R901009049

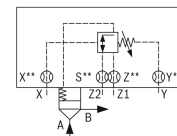
Artikel-Nr. BRR-R901009049 **Hersteller** Bosch Rexroth

Hersteller-Nr. R901009049

Logik-Deckel LFA16DZ2-7X/210X. Steuerdeckel für 2-Wege-Logik-Einbauventile von Bosch Rexroth.

TECHNISCHE DATEN

Artikel-Authentizität	Originalprodukt
Artikelzustand	Neu
Gewicht	1.94 kg
Ursprungsland	Deutschland



BESCHREIBUNG

Steuerdeckel für 2-Wege-Einbauventile. Zuverlässiges Zuschalten eines Druckes in Verbindung mit einem 2-Wege-Einbauventil gemäß Hydrauliksymbol.

Technische Daten

Anschlussbild	ISO 7368
Max. Druck [bar]	315
Anschlussart	Plattenaufbau
Nenngröße	16
Betätigungsart	manuelle Druckeinstellung
Druckflüssigkeit	HL, HLP, HLPD, HVLP, HVLPD, HFC
Dichtungen	NBR
Gewicht [kg]	1.94

Hersteller

Original Bosch Rexroth.