

Logik-Deckel LFA32DBEM-7X/200V - Bosch Rexroth R901048732

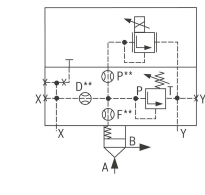
Artikel-Nr. BRR-R901048732 **Hersteller** Bosch Rexroth

Hersteller-Nr. R901048732

Logik-Deckel LFA32DBEM-7X/200V. Steuerdeckel für 2-Wege-Logik-Einbauventile von Bosch Rexroth.

TECHNISCHE DATEN

Artikel-Authentizität	Originalprodukt
Artikelzustand	Neu
Gewicht	3.6 kg
Ursprungsland	Deutschland



BESCHREIBUNG

Steuerdeckel für 2-Wege-Einbauventile, Zuverlässiges Begrenzen des Druckes in Verbindung mit einem 2-Wege-Einbauventil gemäß Hydrauliksymbol

Technische Daten

Max. Druck [bar]	420
Anschlussart	Plattenaufbau
Nenngröße	32
Betätigungsart	manuelle Druckeinstellung
Druckflüssigkeit	HL,HLP,HLPD,HVLP,HVLPD,HETG,HEES,HEPG,HFPU,HFDR
Dichtungen	FKM
Gewicht [kg]	3.6

Hersteller

Original Bosch Rexroth.