

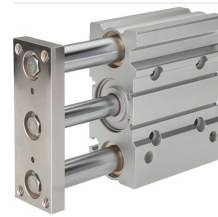
EMC SGM 25/175. Führungszylinder, mit Gleitlager, Kolben 25mm, Hub 175mm

Artikel-Nr. **FL-SGM-25/175** Hersteller **E.MC**
Hersteller-Nr. **SGM 25/175** EAN **4050571873622**

Führungszylinder, mit Gleitlager, Kolben 25mm, Hub 175mm

TECHNISCHE DATEN

Artikel-Authentizität	Originalprodukt
Artikelzustand	Neu
Gewicht	28 kg
Zolltarifnummer	84123100



BESCHREIBUNG

Werkstoffe:

Körper: Aluminium eloxiert, Platte: Stahl, Führungsstangen: Stahl hartverchromt, Kolbenstange: Stahl hartverchromt, Kolben: Aluminium, Dichtungen: NBR / PUR

Temperaturbereich:

-10 bis +60 °C

Betriebsdruck:

max. 10 bar

Ausführung:

mit Magnetkolben

Zylinderschaltertyp:

D

Vorteile:

- ideal zum Aufnehmen großer seitlicher Lasten,
- zahlreiche Befestigungsmöglichkeiten,
- Führung durch selbstschmierende Gleitlager,
- Verdrehtoleranz $< 0,1^\circ (\pm)$,
- Luftanschluss seitlich oder von unten (mit Verschlussstopfen verschlossen),

•Haupteinbaumaße identisch mit SMC Serie MGPM

Kolbendurchmesser [mm]	25
Hub [mm]	175
Ausführung	mit Gleitlager
G (Druckluftanschluss)	G 1/8"
Reparatursätze	SGM 25 REP
zulässige Querkraft [N]	71
zulässiges Drehmoment an der Endplatte [Nm]	1,83
C [mm]	37,5
D [mm]	16
D1 [mm]	12
E [mm]	51,0
FA [mm]	10
FB [mm]	16
GA [mm]	9,0
GB [mm]	11,5
GC [mm]	13,5
GD [mm]	12,5
GE [mm]	11,5
H [mm]	93
J [mm]	28,5
K [mm]	77
L1 [mm]	6
L2 [mm]	3
M	M 6
M1 [mm]	12
ML [mm]	15
MM	M 6
N [mm]	17
NN [mm]	120
P [mm]	5,2
PA (+0,03 / -0) [mm]	4
PP [mm]	4,5
Q [mm]	26
QL [mm]	78
R ($\pm 0,02$) [mm]	34
RR [mm]	64
T [mm]	9,5 (5,5 tief)
V [mm]	50
VA [mm]	8,4
VB [mm]	5,4
VC [mm]	4,5
VD [mm]	3,0
VE [mm]	8,2

W [mm]	42
WA [mm]	82
WB [mm]	30
WL [mm]	91
WW [mm]	38