

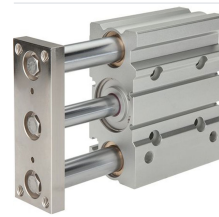
# EMC SGM 50/200. Führungszylinder, mit Gleitlager, Kolben 50mm, Hub 200mm

Artikel-Nr. **FL-SGM-50/200** Hersteller **E.MC**  
Hersteller-Nr. **SGM 50/200** EAN **4050571873912**

Führungszylinder, mit Gleitlager, Kolben 50mm, Hub 200mm

## TECHNISCHE DATEN

Artikel-Authentizität	<b>Originalprodukt</b>
Artikelzustand	<b>Neu</b>
Gewicht	<b>8 kg</b>
Zolltarifnummer	<b>84123100</b>



## BESCHREIBUNG

Werkstoffe:

Körper: Aluminium eloxiert, Platte: Stahl, Führungsstangen: Stahl hartverchromt, Kolbenstange: Stahl hartverchromt, Kolben: Aluminium, Dichtungen: NBR / PUR

Temperaturbereich:

-10 bis +60 °C

Betriebsdruck:

max. 10 bar

Ausführung:

mit Magnetkolben

Zylinderschaltertyp:

D

Vorteile:

- ideal zum Aufnehmen großer seitlicher Lasten,
- zahlreiche Befestigungsmöglichkeiten,
- Führung durch selbstschmierende Gleitlager,
- Verdrehtoleranz  $< 0,1^\circ (\pm)$ ,
- Luftanschluss seitlich oder von unten (mit Verschlussstopfen verschlossen),

•Haupteinbaumaße identisch mit SMC Serie MGPM

Kolbendurchmesser [mm]	50
Hub [mm]	200
Ausführung	mit Gleitlager
G (Druckluftanschluss)	G 1/4"
Reparatursätze	<a href="#">SGM 50 REP</a>
zulässige Querkraft [N]	164
zulässiges Drehmoment an der Endplatte [Nm]	7,24
C [mm]	44,0
D [mm]	25
D1 [mm]	20
E [mm]	62,0
FA [mm]	16
FB [mm]	28
GA [mm]	11,0
GB [mm]	12,0
GC [mm]	21,5
GD [mm]	9,0
GE [mm]	14,0
H [mm]	148
J [mm]	47,0
K [mm]	86
L1 [mm]	8
L2 [mm]	4
M	M 10
M1 [mm]	20
ML [mm]	22
MM	M 10
N [mm]	24
NN [mm]	124
P [mm]	8,7
PA (+0,03 / -0) [mm]	5
PP [mm]	6,0
Q [mm]	40
QL [mm]	130
R ( $\pm 0,02$ ) [mm]	66
RR [mm]	110
T [mm]	14,0 (9,0 tief)
V [mm]	92
VA [mm]	13,5
VB [mm]	8,5
VC [mm]	7,5
VD [mm]	4,5
VE [mm]	13,5

W [mm]	64
WA [mm]	130
WB [mm]	46
WL [mm]	146
WW [mm]	60