

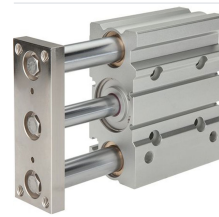
# EMC SGM 63/100. Führungszylinder, mit Gleitlager, Kolben 63mm, Hub 100mm

Artikel-Nr. **FL-SGM-63/100** Hersteller **E.MC**  
Hersteller-Nr. **SGM 63/100** EAN **4050571873943**

Führungszylinder, mit Gleitlager, Kolben 63mm, Hub 100mm

## TECHNISCHE DATEN

Artikel-Authentizität	<b>Originalprodukt</b>
Artikelzustand	<b>Neu</b>
Gewicht	<b>7 kg</b>
Zolltarifnummer	<b>84123100</b>



## BESCHREIBUNG

Werkstoffe:

Körper: Aluminium eloxiert, Platte: Stahl, Führungsstangen: Stahl hartverchromt, Kolbenstange: Stahl hartverchromt, Kolben: Aluminium, Dichtungen: NBR / PUR

Temperaturbereich:

-10 bis +60 °C

Betriebsdruck:

max. 10 bar

Ausführung:

mit Magnetkolben

Zylinderschaltertyp:

D

Vorteile:

- ideal zum Aufnehmen großer seitlicher Lasten,
- zahlreiche Befestigungsmöglichkeiten,
- Führung durch selbstschmierende Gleitlager,
- Verdrehtoleranz  $< 0,1^\circ (\pm)$ ,
- Luftanschluss seitlich oder von unten (mit Verschlussstopfen verschlossen),

•Haupteinbaumaße identisch mit SMC Serie MGPM

Kolbendurchmesser [mm]	63
Hub [mm]	100
Ausführung	mit Gleitlager
G (Druckluftanschluss)	G 1/4"
Reparatursätze	<a href="#">SGM 63 REP</a>
zulässige Querkraft [N]	241
zulässiges Drehmoment an der Endplatte [Nm]	11,90
C [mm]	49,0
D [mm]	25
D1 [mm]	20
E [mm]	41,0
FA [mm]	16
FB [mm]	28
GA [mm]	13,5
GB [mm]	16,5
GC [mm]	28,0
GD [mm]	14,0
GE [mm]	16,5
H [mm]	162
J [mm]	55,0
K [mm]	50
L1 [mm]	8
L2 [mm]	4
M	M 10
M1 [mm]	20
ML [mm]	22
MM	M 10
N [mm]	24
NN [mm]	52
P [mm]	8,7
PA (+0,03 / -0) [mm]	5
PP [mm]	6,0
Q [mm]	50
QL [mm]	130
R ( $\pm 0,02$ ) [mm]	80
RR [mm]	124
T [mm]	14,0 (9,0 tief)
V [mm]	110
VA [mm]	17,8
VB [mm]	11,0
VC [mm]	10,0
VD [mm]	7,0
VE [mm]	18,5

W [mm]	78
WA [mm]	142
WB [mm]	58
WL [mm]	158
WW [mm]	70