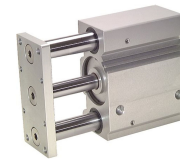


ZDFM 100/150 G. Führungszylinder, mit Gleitlager, Kolben 100mm, Hub 150mm

Artikel-Nr. FL-ZDFM-100/150-G **Hersteller** Fluidics equipment**Hersteller-Nr.** ZDFM 100/150 G **EAN** 4050571809911

Führungszylinder, mit Gleitlager, Kolben 100mm, Hub 150mm

TECHNISCHE DATEN

Artikel-Authentizität **Originalprodukt**Artikelzustand **Neu**Gewicht **15 kg**Zolltarifnummer **84123100**

BESCHREIBUNG

Werkstoffe:

Körper und Platte: Aluminium eloxiert, Führungsstangen: Stahl hart verchromt, Kolbenstange: Stahl hart verchromt, Kolben: Aluminium, Dichtung: NBR / PUR

Temperaturbereich:

-20 bis +80 °C

Betriebsdruck:

max. 10 bar

Ausführung:

mit Magnetkolben

Zylinderschaltertyp:

D, A

Vorteile:

- ideal zum Aufnehmen großer seitlicher Lasten,
- zahlreiche Befestigungsmöglichkeiten

Kolbendurchmesser [mm] 100

Hub [mm] 150

| | |
|---|------------------------------|
| Ausführung | mit Gleitlager |
| F (Druckluftanschluss) | G 1/4" |
| Reparatursätze | ZDFM 100 REP |
| zulässige Querkraft [N] | 254 |
| zulässiges Drehmoment an der Endplatte [Nm] | 10,65 |
| A [mm] | 16 |
| B [mm] | 21,0 |
| C [mm] | 35 |
| D [mm] | 32 |
| E1 [mm] | 190 |
| E2 [mm] | 80 |
| E3 [mm] | 89,0 |
| F1 [mm] | 21,0 |
| F2 [mm] | 19 |
| F3 [mm] | 40 |
| G1 [mm] | 221 |
| G2 [mm] | 108 |
| H [mm] | 170 |
| H1 [mm] | 170 |
| L1 [mm] | 66,0 |
| L2 [mm] | 84,0 |
| L3 [mm] | 105,0 |
| M1 [mm] | 224 |
| M2 [mm] | 112 |
| N [mm] | 62 |
| O1 [mm] | 25 |
| O2 [mm] | 15 |
| O3 [mm] | 200 |
| P1 | M 14 |
| P2 | M 10 |
| Q [mm] | 35 |
| R [mm] | 21,0 |
| T1 [mm] | 2,0 |
| T2 [mm] | 2,0 |