

Kugelwagen KWD-015-FLS-C1-XP-1 - Bosch Rexroth R16531182Y

Artikel-Nr. BRR-R16531182Y **Hersteller** Bosch Rexroth

Hersteller-Nr. R16531182Y

Kugelwagen KWD-015-FLS-C1-XP-1 von Bosch Rexroth, Führungswagen für Kugelschienenführungen. Original-Bauteil der Lineartechnik-Baureihe BSHP für Maschinenbau und Automation.

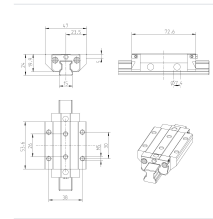
TECHNISCHE DATEN

Artikel-Authentizität **Originalprodukt**

Artikelzustand **Neu**

Gewicht **0.1 kg**

Ursprungsland **Deutschland**



BESCHREIBUNG

Kugelwagen KWD-015-FLS-C1-XP-1 von Bosch Rexroth. Führungswagen für Kugelschienenführungen. Als Original-Bauteil passt es exakt in das zugehörige Lineartechnik-System und sichert Maßhaltigkeit und lange Lebensdauer.

Technische Daten

- Hersteller: Bosch Rexroth
- Typ: Kugelwagen
- Bezeichnung: KWD-015-FLS-C1-XP-1
- Baugröße: 015
- Materialnummer: R16531182Y

Einsatz

Werkzeugmaschinen, Handhabung und Automation. Passende Komponenten der Baureihe auf Anfrage.