

Kugelwagen KWD-015-SNS-C1-N-1 - Bosch Rexroth R162211420

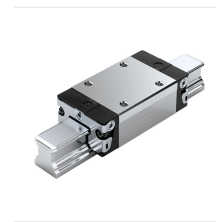
Artikel-Nr. BRR-R162211420 **Hersteller** Bosch Rexroth

Hersteller-Nr. R162211420

Kugelwagen KWD-015-SNS-C1-N-1 von Bosch Rexroth, Führungswagen für Kugelschienenführungen. Original-Bauteil der Lineartechnik-Baureihe BSHP für Maschinenbau und Automation.

TECHNISCHE DATEN

Artikel-Authentizität	Originalprodukt
Artikelzustand	Neu
Gewicht	0.1 kg
Ursprungsland	Deutschland



BESCHREIBUNG

Kugelwagen KWD-015-SNS-C1-N-1 von Bosch Rexroth. Führungswagen für Kugelschienenführungen. Als Original-Bauteil passt es exakt in das zugehörige Lineartechnik-System und sichert Maßhaltigkeit und lange Lebensdauer.

Technische Daten

- Hersteller: Bosch Rexroth
- Typ: Kugelwagen
- Bezeichnung: KWD-015-SNS-C1-N-1
- Baugröße: 015
- Materialnummer: R162211420

Einsatz

Werkzeugmaschinen, Handhabung und Automation. Passende Komponenten der Baureihe auf Anfrage.