

# Kugelwagen KWD-025-SNS-C1-N-1 - Bosch Rexroth R16222142Y

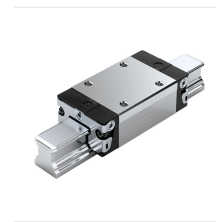
**Artikel-Nr.** BRR-R16222142Y **Hersteller** Bosch Rexroth

**Hersteller-Nr.** R16222142Y

Kugelwagen KWD-025-SNS-C1-N-1 von Bosch Rexroth, Führungswagen für Kugelschienenführungen. Original-Bauteil der Lineartechnik-Baureihe BSHP für Maschinenbau und Automation.

## TECHNISCHE DATEN

Artikel-Authentizität	<b>Originalprodukt</b>
Artikelzustand	<b>Neu</b>
Gewicht	<b>0.1 kg</b>
Ursprungsland	<b>Deutschland</b>



## BESCHREIBUNG

Kugelwagen KWD-025-SNS-C1-N-1 von Bosch Rexroth. Führungswagen für Kugelschienenführungen. Als Original-Bauteil passt es exakt in das zugehörige Lineartechnik-System und sichert Maßhaltigkeit und lange Lebensdauer.

## Technische Daten

- Hersteller: Bosch Rexroth
- Typ: Kugelwagen
- Bezeichnung: KWD-025-SNS-C1-N-1
- Baugröße: 025
- Materialnummer: R16222142Y

## Einsatz

Werkzeugmaschinen, Handhabung und Automation. Passende Komponenten der Baureihe auf Anfrage.