

Kugelwagen KWD-045-SNS-C1-H-1 - Bosch Rexroth R162241322

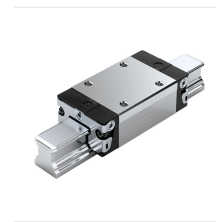
Artikel-Nr. BRR-R162241322 **Hersteller** Bosch Rexroth

Hersteller-Nr. R162241322

Kugelwagen KWD-045-SNS-C1-H-1 von Bosch Rexroth, Führungswagen für Kugelschienenführungen. Original-Bauteil der Lineartechnik-Baureihe BSHP für Maschinenbau und Automation.

TECHNISCHE DATEN

Artikel-Authentizität	Originalprodukt
Artikelzustand	Neu
Gewicht	0.1 kg
Ursprungsland	Deutschland



BESCHREIBUNG

Kugelwagen KWD-045-SNS-C1-H-1 von Bosch Rexroth. Führungswagen für Kugelschienenführungen. Als Original-Bauteil passt es exakt in das zugehörige Lineartechnik-System und sichert Maßhaltigkeit und lange Lebensdauer.

Technische Daten

- Hersteller: Bosch Rexroth
- Typ: Kugelwagen
- Bezeichnung: KWD-045-SNS-C1-H-1
- Baugröße: 045
- Materialnummer: R162241322

Einsatz

Werkzeugmaschinen, Handhabung und Automation. Passende Komponenten der Baureihe auf Anfrage.