

Kugelwagen NR KWD-030-FKS-C1-H-1 - Bosch Rexroth R200071331

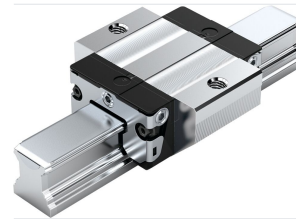
Artikel-Nr. BRR-R200071331 **Hersteller** Bosch Rexroth

Hersteller-Nr. R200071331

Einsatzbereich: Bei begrenztem Bauraum in Längsrichtung. Deutlich reduzierte Reibkraftschwankungen und ein niedriges Reibkraftniveau, besonders unter äußerer Last

TECHNISCHE DATEN

Artikel-Authentizität	Originalprodukt
Artikelzustand	Neu
Gewicht	0.8 kg
Ursprungsland	Deutschland



NORMEN & KONFORMITÄT

DIN EN 10088 DIN ISO 14728-1

BESCHREIBUNG

- Einsatzbereich: Bei begrenztem Bauraum in Längsrichtung
- Deutlich reduzierte Reibkraftschwankungen und ein niedriges Reibkraftniveau, besonders unter äußerer Last
- Höchste Präzision
- Kugelwagenkörper aus korrosionsbeständigem Stahl nach DIN EN 10088. Von Rexroth empfohlene Ausführung, wenn Korrosionsschutz gefordert ist. Kurze Lieferzeiten.
- Patentierte Einlaufzone steigert die Ablaufgenauigkeit bis zu Faktor sechs
- Aufbauten am Kugelwagen von oben und unten verschraubbar
- Langzeitschmierung über mehrere Jahre möglich
- Beste Dynamikwerte
- Passend für alle Kugelschienen SNS/SNO
- Gleich hohe Tragzahlen in allen vier Hauptlastrichtungen
- Kugelwagen werkseitig erstbefettet

Technische Daten

Ausführung
Bauform

Kugelschienenführung
FKS - Flansch Kurz Standardhöhe

Bauart	Kugelwagen Hochpräzision
Werkstoff Profilschienführungen	Korrosionsbeständiger Stahl (Führungswagenkörper-Resist NR)
Vorspannungsklasse	C1 - Geringe Vorspannung
Genauigkeitsklasse	H - Hochgenau
Kugelmutter	Ohne Kugelmutter (Standard)
Schmierung	Erstbefettet, konserviert
Selbsteinstellung zum Ausgleich von Fluchtungsfehlern	Ohne Selbsteinstellung
Breite Führungswagen [mm]	90.0
Länge Führungswagen [mm]	75.3
Höhe Führungswagen [mm]	35.35
Höhe Führungswagen mit Führungsschiene [mm]	42.0
Maximale Beschleunigung a_{max} [m/s²]	500.0
Hinweis maximale Beschleunigung a_{max}	Wenn $F_{comb} > 2,8 \cdot F_{pr}$: $a_{max} = 50 \text{ m/s}^2$
Hinweis Dichtung	Keine Vorzugs-Variante/Kombination (z. T. längere Lieferzeiten)
Zulässige Umgebungstemperatur (min. ... max.)	-10 °C ... +80 °C
Hinweis zulässige Umgebungstemperatur (min. ... max.)	Kurzzeitig bis 100 °C zulässig. Bei Minustemperaturen bitte rückfragen.
Reibungszahl μ	0.002 ... 0.003
Hinweis Reibungszahl μ	Ohne die Reibung der Dichtung
Gewicht [kg]	0.8
Dynamische Tragzahl C50 [N]	32300.0
Hinweis dynamische Tragzahl C50	Dynamische Tragzahlen und Tragmomente basieren auf 50 000 m Hubweg nach DIN ISO 14728-1.
Dynamische Tragzahl C100 [N]	25600.0
Hinweis dynamische Tragzahl C100	Dynamische Tragzahlen und Tragmomente basieren auf 100 000 m Hubweg nach DIN ISO 14728-1.
Dynamisches Torsionstragmoment Mt50 [Nm]	550.0
Hinweis dynamisches Torsionstragmoment Mt50	Dynamische Tragzahlen und Tragmomente basieren auf 50 000 m Hubweg nach DIN ISO 14728-1.
Dynamisches Torsionstragmoment Mt100 [Nm]	440.0
Hinweis dynamisches Torsionstragmoment Mt100	Dynamische Tragzahlen und Tragmomente basieren auf 100 000 m Hubweg nach DIN ISO 14728-1.
Statisches Torsionstragmoment Mt0 [Nm]	500
Dynamisches Längstragmoment ML50 [Nm]	250.0
Hinweis dynamisches Längstragmoment ML50	Dynamische Tragzahlen und Tragmomente basieren auf 50 000 m Hubweg nach DIN ISO 14728-1.
Dynamisches Längstragmoment ML100 [Nm]	200.0

Hinweis dynamisches Längstragmoment ML100	Dynamische Tragzahlen und Tragmomente basieren auf 100 000 m Hubweg nach DIN ISO 14728-1.
Statisches Längstragmoment ML0 [Nm]	230
Teilung T Führungsschiene [mm]	80
Abmessung A (Profilschienenführungen) [mm]	90
Abmessung A1 (Profilschienenführungen) [mm]	45
Abmessung A2 (Profilschienensysteme) [mm]	28
Abmessung A3 (Profilschienensysteme) [mm]	31
Abmessung B (Profilschienenführungen) [mm]	75.3
Abmessung B Toleranz (Profilschienenführungen) [mm]	+0.5
Abmessung B1 [mm]	45
Abmessung E1 [mm]	72
Abmessung E8 (Profilschienenführungen) [mm]	48.4
Abmessung E9 (Profilschienenführungen) [mm]	14.6
Abmessung H1 (Profilschienenführungen) [mm]	35.35
Abmessung H2 mit Abdeckband (Profilschienenführungen) [mm]	28.55
Abmessung H2 ohne Abdeckband (Profilschienenführungen) [mm]	28.35
Abmessung K1 (Profilschienenführungen) [mm]	28.8
Abmessung K2 (Profilschienenführungen) [mm]	30.5
Abmessung K3 (Profilschienenführungen) [mm]	6.05
Abmessung K4 (Profilschienenführungen) [mm]	6.05
Abmessung N1 (Profilschienenführungen) [mm]	11
Abmessung N6 (Profilschienenführungen) [mm]	17
Abmessung N6 Toleranz (Profilschienenführungen) [mm]	±0.5
Abmessung S1 (Profilschienenführungen) [mm]	8.5
Abmessung S2 (Profilschienenführungen)	M10
Abmessung S5 (Profilschienenführung) [mm]	9
Abmessung S9	M3x5 mm
Abmessung S9 Gewindedurchmesser (Profilschienenführungen)	M3
Abmessung S9 Steigung [mm]	5
Abmessung T1 min [mm]	16
Abmessung V1 [mm]	7