

Bosch Rexroth R106865040. Linear-Set LSGOE-A-50-DD

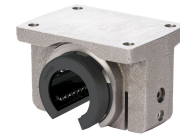
Artikel-Nr. BRR-R106865040 **Hersteller** Bosch Rexroth

Hersteller-Nr. R106865040

Linear-Set (Stahl), OE-A-50, Mit zwei Dichtungen

TECHNISCHE DATEN

| | |
|-----------------------|------------------------|
| Artikel-Authentizität | Originalprodukt |
| Artikelzustand | Neu |
| Gewicht | 0.1 kg |
| Ursprungsland | Deutschland |



BESCHREIBUNG

Linear-Set (Stahl)

Offen, einstellbar

Mit Super-KB A

Wellendurchmesser $d = 50$

Mit zwei Dichtungen

Ausführung: Normal

- Präzisions-Gehäuse (Kugelgraphitguss/Stahl)
- Super-Kugelbüchse A mit Fluchtungsfehlerausgleich
- Fixierung mit Zentrierschraube
- Integrierte Dichtringe

Produkteigenschaften

| | |
|---|--|
| Wellendurchmesser d [mm] | 50 |
| Bauform Kugelbüchsenführungen | OE - Offen, Einstellbar |
| Baureihe | Super A (mit Fluchtungsfehlerausgleich) |
| Dynamische Tragzahl C [N] | 12500 |
| Hinweis dynamische Tragzahl C | Die Tragzahlen gelten für die Hauptlastrichtung. |
| Maximale Beschleunigung a_{max} [m/s^2] | 150 |
| Maximal zulässige lineare Geschwindigkeit v_{max} [m/s] | 3 |

Produkteigenschaften

| | |
|---|--|
| Hinweis maximal zulässige Geschwindigkeit v_{max} | Geschwindigkeiten bis 5 m/s sind möglich. Die Lebensdauer ist durch erhöhten Verschleiß der Kunststoffteile begrenzt. Versuche haben Laufstrecken von $50 \cdot 10^5$ m bis $100 \cdot 10^5$ m ohne Ausfall ergeben. |
| Radialluft | ab Werk mit h5-Welle (Untergrenze) spielfrei eingestellt in aufgespanntem Zustand |
| Außendurchmesser D [mm] | 75 |
| Zulässige Umgebungstemperatur (min. ... max.) | -10 °C ... +80 °C |
| Gewicht [kg] | 2.77 |
| Statische Tragzahl C0 [N] | 6620 |
| Hinweis statische Tragzahl C0 | Die Tragzahlen gelten für die Hauptlastrichtung. |
| Fußnote Reibkraft FR | Reibkräfte der mit beidseitig integrierten Dichtringen ausgerüsteten Kugelbüchsen ohne radiale Belastung. Die Reibkräfte sind von der Geschwindigkeit und Schmierung abhängig. |
| Losbrechkraft [N] | 10 |
| Typ | Linear-Set |
| Abmessung A (Profilschienenführungen) [mm] | 130 |
| Abmessung B (Profilschienenführungen) [mm] | 70 |
| Abmessung B1 [mm] | 72 |
| Abmessung D [mm] | 75 |
| Abmessung E1 [mm] | 108 |
| Abmessung E2 [mm] | 50 |
| Abmessung H [mm] | 50 |
| Abmessung L [mm] | 100 |
| Abmessung S [mm] | 9 |
| Abmessung SW [mm] | 5 |
| Abmessung V [mm] | 14 |
| Abmessung W [mm] | 22.5 |
| Winkel α [°] | 54 |