

# Linear-Set LSSDR1-30-WV-1200 - Bosch Rexroth R109623087

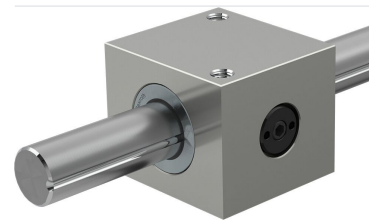
**Artikel-Nr.** BRR-R109623087 **Hersteller** Bosch Rexroth

**Hersteller-Nr.** R109623087

Präzisions-Gehäuse aus Stahl. Präzisions-Stahlwelle mit einer Laufbahnrinne

## TECHNISCHE DATEN

Artikel-Authentizität	<b>Originalprodukt</b>
Artikelzustand	<b>Neu</b>
Gewicht	<b>0.1 kg</b>
Ursprungsland	<b>Deutschland</b>



## BESCHREIBUNG

- Präzisions-Gehäuse aus Stahl
- Präzisions-Stahlwelle mit einer Laufbahnrinne
- Drehmoment-Kugelbüchse
- Drehmomentübertragende gehärtete Stahleinlagen ab Werk spielfrei eingestellt
- Kippfreie Ausführung
- Vorgesetzte Dichtringe

## Technische Daten

<b>Wellendurchmesser d [mm]</b>	30.0
<b>Baureihe</b>	Drehmoment
<b>Typ</b>	Linear-Set
<b>Maximale Beschleunigung <math>a_{max}</math> [m/s<sup>2</sup>]</b>	150.0
<b>Dynamisches Torsionstragmoment <math>M_t</math> [Nm]</b>	23.0
<b>Außendurchmesser D [mm]</b>	47.0
<b>Masse m (kg/m) [kg/m]</b>	5.5
<b>Zulässige Umgebungstemperatur (min. ... max.)</b>	-10 °C ... +80 °C
<b>Gewicht [kg]</b>	0.1
<b>Abmessung B (Profilschienenführungen) [mm]</b>	84
<b>Abmessung E1 [mm]</b>	58
<b>Abmessung E2 [mm]</b>	62
<b>Abmessung H1 (Profilschienenführungen) [mm]</b>	70

<b>Abmessung L [mm]</b>	80
<b>Abmessung N [mm]</b>	18
<b>Abmessung S [mm]</b>	10.5
<b>Standardlänge l der Welle Fußnote [mm]</b>	R.... ... 85: l = 900 mm, R.... ... 87: l = 1200 mm, R.... ... 88: l = 2000 mm
<b>Standardlänge l der Welle [mm]</b>	600