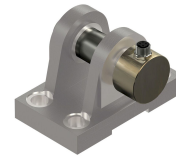


Bosch Rexroth R156347080. Messbolzen EMC-105-HD

Artikel-Nr. BRR-R156347080 **Hersteller** Bosch Rexroth**Hersteller-Nr.** R156347080

Messbolzen EMC-105-HD

TECHNISCHE DATEN

Artikel-Authentizität **Originalprodukt**Artikelzustand **Neu**Gewicht **0.1 kg**Ursprungsland **Deutschland**

BESCHREIBUNG

- Für Zug- und Druckkräfte
- Korrosionsbeständige Edelstahlausführung
- Integrierter Verstärker
- Kleiner Temperaturgang
- Große Langzeitstabilität
- Große Schock- und Vibrationsfestigkeit
- Für dynamische oder statische Messungen
- Gute Reproduzierbarkeit
- Einfache Montage

Produkteigenschaften

Elektrisches Zubehör für Elektromechanische Zylinder

1. Anschlussart

2. Anschlussart

Nenngröße [mm]

Anschluss

Versorgungsspannung [V DC]

Arbeitslast (vom Messbereich) [%]

Betriebstemperatur (min. ... max.)

Ausgangssignal [V]

Kraftsensoren

Buchse M12, 4-polig

freie Enden

130

Stecker M12x1

24

150

-20 °C ... +60 °C

0

Produkteigenschaften

Ausgangssignal (Messbereich) mit Toleranz	-10 ... +10 V $\pm 0,2$
Ausgangssignal (Messbereich) Toleranz [V]	± 0.2
Ausgangssignal mit Toleranz	0 V $\pm 0,03$
Ausgangssignal Toleranz [V]	± 0.03
Zulässige Umgebungstemperatur (min. ... max.)	-25 °C ... +80 °C
Leitungsquerschnitt	4 x 0.34 mm ²
Bandbreite [kHz]	2.5
Bandbreite mit Toleranz	2,5 kHz $\pm 0,2$
Bandbreite Toleranz [kHz]	± 0.2
Bemessungsspannung [V]	250
Bemessungsstrom [A]	4
Abschirmung	ja
Biegeradius dynamisch	> 5xD
Biegeradius Statisch	> 10xD
Biegezyklen	> 2 Mio.
Bruchlast (vom Messbereich) [%]	300
Gewicht [kg]	1.3
Härte [HRC]	38 HRC
Hysterese (vom Messbereich) [%]	± 0.2
Kabeldurchmesser D [mm]	5.9
Kabeldurchmesser D Toleranz [mm]	± 0.2
Kabelfarbe	schwarz
Kabelwerkstoff	PUR
Kompensierte Temperatur	+10 °C ... +40 °C
Maximale Betriebstemperatur [°C]	+60
Messbereich [kN]	80
Minimale Betriebstemperatur [°C]	-20
Nichtlinearität (vom Messbereich) [%]	± 0.5
Nullsetzfunktion (Tara)	7.2 V ... 24 V
Schleppkettentauglich	ja
Schutzart	IP65
Steckerabgang	gewinkelt
Stromaufnahme [mA]	max.50
Temperaturdrift Nullpunkt (vom Messbereich pro Kelvin) [%]	± 0.05
Temperaturdrift über Messbereich (vom Messbereich pro Kelvin) [%]	± 0.05
Umgebungstemperatur bewegt	-40 °C ... +80 °C
Werkstoff Elektromechanische Zylinder	rostfreier Stahl
Wiederholbarkeit (vom Messbereich) [%]	± 0.25
Abmessung a f8 [mm]	40
Abmessung b [mm]	135
Abmessung c [mm]	122
Abmessung CK2 [mm]	40
Abmessung d [mm]	32