

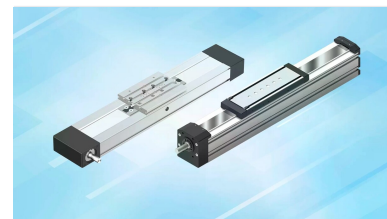
Metallbalgkupplung TYP500-40.2-14H7/19H7 - Bosch Rexroth R913022761

Artikel-Nr. BRR-R913022761 **Hersteller** Bosch Rexroth**Hersteller-Nr.** R913022761

Metallbalgkupplung TYP500-40.2-14H7/19H7 von Bosch Rexroth, spielfreie Präzisionskupplung. Original-Bauteil der Lineartechnik-Baureihe SYS-KOMP für Maschinenbau und Automation.

TECHNISCHE DATEN

Artikel-Authentizität	Originalprodukt
Artikelzustand	Neu
Gewicht	0.1 kg
Ursprungsland	Deutschland



BESCHREIBUNG

Metallbalgkupplung TYP500-40.2-14H7/19H7 von Bosch Rexroth. Spielfreie Präzisionskupplung. Als Original-Bauteil passt es exakt in das zugehörige Lineartechnik-System und sichert Maßhaltigkeit und lange Lebensdauer.

Technische Daten

- Hersteller: Bosch Rexroth
- Typ: Metallbalgkupplung
- Bezeichnung: TYP500-40.2-14H7/19H7
- Materialnummer: R913022761

Einsatz

Werkzeugmaschinen, Handhabung und Automation. Passende Komponenten der Baureihe auf Anfrage.