

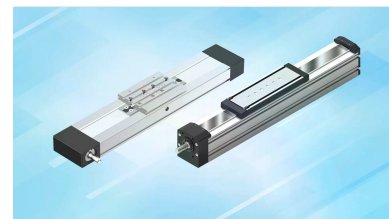
# Metallbalgkupplung TYP502-66.1-25H7/28H7 - Bosch Rexroth R913055697

**Artikel-Nr.** BRR-R913055697 **Hersteller** Bosch Rexroth**Hersteller-Nr.** R913055697

Metallbalgkupplung TYP502-66.1-25H7/28H7 von Bosch Rexroth, spielfreie Präzisionskupplung. Original-Bauteil der Lineartechnik-Baureihe SYS-KOMP für Maschinenbau und Automation.

## TECHNISCHE DATEN

|                       |                        |
|-----------------------|------------------------|
| Artikel-Authentizität | <b>Originalprodukt</b> |
| Artikelzustand        | <b>Neu</b>             |
| Gewicht               | <b>0.1 kg</b>          |
| Ursprungsland         | <b>Deutschland</b>     |



## BESCHREIBUNG

Metallbalgkupplung TYP502-66.1-25H7/28H7 von Bosch Rexroth. Spielfreie Präzisionskupplung. Als Original-Bauteil passt es exakt in das zugehörige Lineartechnik-System und sichert Maßhaltigkeit und lange Lebensdauer.

## Technische Daten

- Hersteller: Bosch Rexroth
- Typ: Metallbalgkupplung
- Bezeichnung: TYP502-66.1-25H7/28H7
- Materialnummer: R913055697

## Einsatz

Werkzeugmaschinen, Handhabung und Automation. Passende Komponenten der Baureihe auf Anfrage.